

Projekt 1

Obsah

Projekt 1

Titulní strana projektu	1
Obsah	2
Kusovník svítidel	4
VYRTYCH a.s. GRIFON-LED-5600-BAP-4K Interior LED luminaire	
Datový list svítidla	6
VYRTYCH a.s. Balot-SQ-LED-OP-5100-4K Interior LED luminaire recessed	
Datový list svítidla	7
VYRTYCH a.s. VIPET-LED-10350-258-4K Industrial LED luminaire	
Datový list svítidla	8
GARÁŽ 1. PP	
Kusovník svítidel	9
Světelné scény	
NOUZOVÉ OSVĚTLENÍ	
Shrnutí	10
Výpočtové plochy (přehled výsledků)	11
Renderování nepravými barvami	12
CELEK	
Shrnutí	13
Výpočtové plochy (přehled výsledků)	14
Renderování nepravými barvami	15
SKLAD 1. NP	
Kusovník svítidel	16
Světelné scény	
NOUZOVÉ OSVĚTLENÍ	
Shrnutí	17
Výpočtové plochy (přehled výsledků)	18
Renderování nepravými barvami	19
CELEK	
Shrnutí	20
Výpočtové plochy (přehled výsledků)	21
Renderování nepravými barvami	22
GARÁŽ OA	
Shrnutí	23
Kusovník svítidel	24
Výpočtové plochy (přehled výsledků)	25
Renderování nepravými barvami	26
ŠATNA	
Kusovník svítidel	27
Světelné scény	
NOUZOVÉ OSVĚTLENÍ	
Shrnutí	28
Výpočtové plochy (přehled výsledků)	29
Renderování nepravými barvami	30
CELEK	
Shrnutí	31
Výpočtové plochy (přehled výsledků)	32
Renderování nepravými barvami	33
POSILOVNA	
Kusovník svítidel	34
Světelné scény	
NOUZOVÉ	
Shrnutí	35
Výpočtové plochy (přehled výsledků)	36



Zpracovatel
Telefon
Fax
e-mail

Obsah

	Renderování nepravými barvami	37
CELEK		
	Shrnutí	38
	Výpočtové plochy (přehled výsledků)	39
	Renderování nepravými barvami	40
UČEBNA		
	Kusovník svítidel	41
Světelné scény		
NOUZOVÉ OSVĚTLENÍ		
	Shrnutí	42
	Výpočtové plochy (přehled výsledků)	43
	Renderování nepravými barvami	44
CELEK		
	Shrnutí	45
	Výpočtové plochy (přehled výsledků)	46
	Renderování nepravými barvami	47
SKLAD 2. NP		
	Kusovník svítidel	48
Světelné scény		
NOUZOVÉ OSVĚTLENÍ		
	Shrnutí	49
	Výpočtové plochy (přehled výsledků)	50
	Renderování nepravými barvami	51
CELKOVÉ OSVĚTLENÍ		
	Shrnutí	52
	Výpočtové plochy (přehled výsledků)	53
	Renderování nepravými barvami	54
CHODBA 2.NP		
	Kusovník svítidel	55
Světelné scény		
CELEK		
	Shrnutí	56
	Výpočtové plochy (přehled výsledků)	57
	Renderování nepravými barvami	58
NOUZOVÉ OSVĚTLENÍ		
	Shrnutí	59
	Výpočtové plochy (přehled výsledků)	60
	Renderování nepravými barvami	61

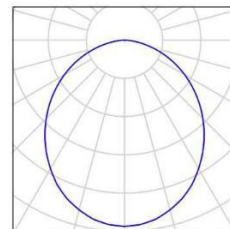


Zpracovatel
Telefon
Fax
e-mail

Projekt 1 / Kusovník svítidel

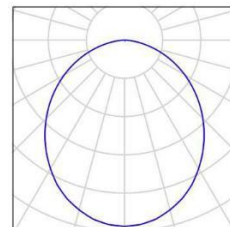
16 ks VYRTYCH a.s. Balot-SQ-LED-OP-5100-4K
Interior LED luminaire recessed
C. výrobku: Balot-SQ-LED-OP-5100-4K
Světelný tok (Svítidlo): 4176 lm
Světelný tok (Zdroje): 4175 lm
Výkon svítidla: 34.0 W
Nouzové osvětlení: 4176 lm, 34.0 W
Klasifikace svítidel dle CIE: 100
Kód CIE Flux Code: 50 81 96 100 100
Osazení: 1 x LED (Opravný faktor 1.000).

Obrázek svítidla najdete
v našem katalogu
svítidel.



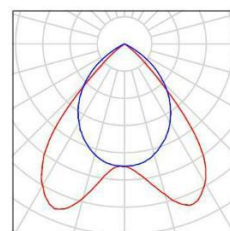
20 ks VYRTYCH a.s. Balot-SQ-LED-OP-5100-4K
Interior LED luminaire recessed
C. výrobku: Balot-SQ-LED-OP-5100-4K
Světelný tok (Svítidlo): 4176 lm
Světelný tok (Zdroje): 4175 lm
Výkon svítidla: 34.0 W
Klasifikace svítidel dle CIE: 100
Kód CIE Flux Code: 50 81 96 100 100
Osazení: 1 x LED (Opravný faktor 1.000).

Obrázek svítidla najdete
v našem katalogu
svítidel.



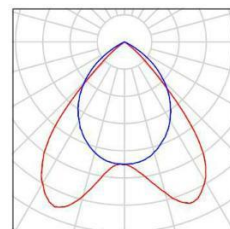
7 ks VYRTYCH a.s. GRIFON-LED-5600-BAP-4K
Interior LED luminaire
C. výrobku: GRIFON-LED-5600-BAP-4K
Světelný tok (Svítidlo): 3865 lm
Světelný tok (Zdroje): 3865 lm
Výkon svítidla: 35.0 W
Nouzové osvětlení: 3865 lm, 35.0 W
Klasifikace svítidel dle CIE: 100
Kód CIE Flux Code: 75 99 100 100 100
Osazení: 4 x LED (Opravný faktor 1.000).

Obrázek svítidla najdete
v našem katalogu
svítidel.



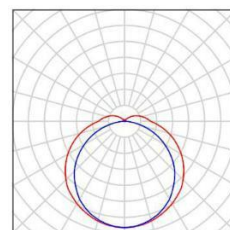
5 ks VYRTYCH a.s. GRIFON-LED-5600-BAP-4K
Interior LED luminaire
C. výrobku: GRIFON-LED-5600-BAP-4K
Světelný tok (Svítidlo): 3865 lm
Světelný tok (Zdroje): 3865 lm
Výkon svítidla: 35.0 W
Klasifikace svítidel dle CIE: 100
Kód CIE Flux Code: 75 99 100 100 100
Osazení: 4 x LED (Opravný faktor 1.000).

Obrázek svítidla najdete
v našem katalogu
svítidel.



16 ks VYRTYCH a.s. VIPET-LED-10350-258-4K
Industrial LED luminaire
C. výrobku: VIPET-LED-10350-258-4K
Světelný tok (Svítidlo): 9036 lm
Světelný tok (Zdroje): 9035 lm
Výkon svítidla: 73.0 W
Klasifikace svítidel dle CIE: 91
Kód CIE Flux Code: 40 70 89 91 100
Osazení: 1 x LED (Opravný faktor 1.000).

Obrázek svítidla najdete
v našem katalogu
svítidel.



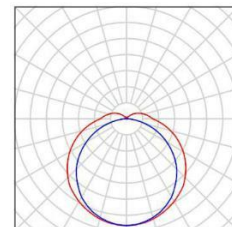


Zpracovatel
Telefon
Fax
e-mail

Projekt 1 / Kusovník svítidel

5 ks VYRTYCH a.s. VIPET-LED-10350-258-4K
Industrial LED luminaire
C. výrobku: VIPET-LED-10350-258-4K
Světelný tok (Svítidlo): 9036 lm
Světelný tok (Zdroje:): 9035 lm
Výkon svítidla: 73.0 W
Nouzové osvětlení: 9036 lm, 73.0 W
Klasifikace svítidel dle CIE: 91
Kód CIE Flux Code: 40 70 89 91 100
Osazení: 1 x LED (Opravný faktor 1.000).

Obrázek svítidla najdete
v našem katalogu
svítidel.



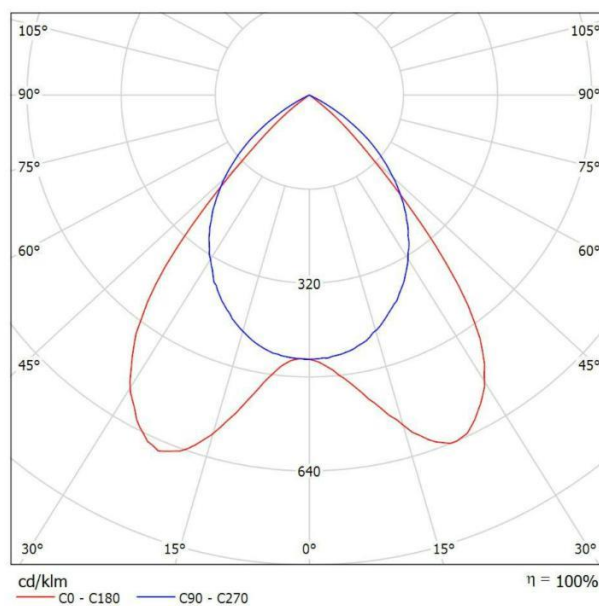


Zpracovatel
Telefon
Fax
e-mail

VYRTYCH a.s. GRIFON-LED-5600-BAP-4K Interior LED luminaire / Datový list svítidla

Výstup světla 1:

Obrázek svítidla najdete v našem katalogu svítidel.



Klasifikace svítidel dle CIE: 100
Kód CIE Flux Code: 75 99 100 100 100

Na základě chybějících vlastností symetrie nemůže být pro toto svítidlo znázorněna žádná tabulka UGR.

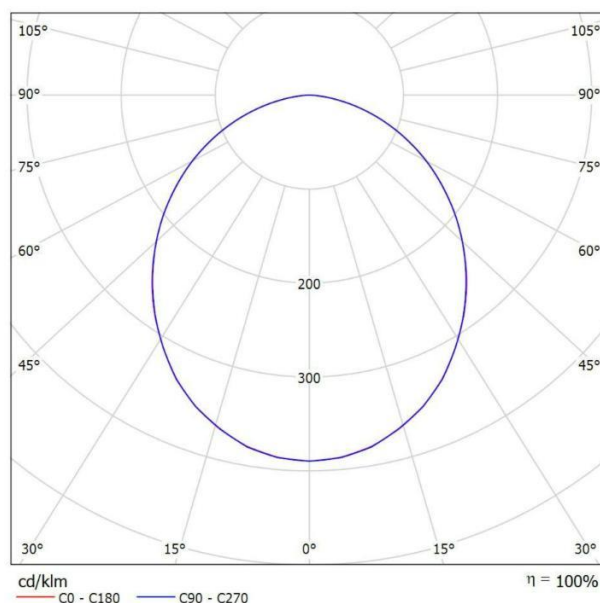


Zpracovatel
Telefon
Fax
e-mail

VYRTYCH a.s. Balot-SQ-LED-OP-5100-4K Interior LED luminaire recessed / Datový list svítidla

Výstup světla 1:

Obrázek svítidla najdete v našem katalogu svítidel.



Klasifikace svítidel dle CIE: 100
Kód CIE Flux Code: 50 81 96 100 100

Výstup světla 1:

Vyhodnocení oslnění dle UGR												
ρ Strop		70	70	50	50	30	70	70	50	50	30	
ρ Stěny		50	30	50	30	30	50	30	50	30	30	
ρ Podlaha		20	20	20	20	20	20	20	20	20	20	
Velikost místnosti X Y		Směr pohledu napříč k ose lampy					Podélný směr pohledu k ose lampy					
2H	2H	17.5	18.8	17.8	19.1	19.3	17.5	18.8	17.8	19.0	19.3	
	3H	19.0	20.2	19.3	20.4	20.7	19.0	20.1	19.3	20.4	20.7	
	4H	19.5	20.6	19.9	20.9	21.2	19.5	20.6	19.9	20.9	21.2	
	6H	19.9	20.9	20.3	21.2	21.5	19.9	20.9	20.2	21.2	21.5	
	8H	20.0	21.0	20.4	21.3	21.6	20.0	21.0	20.3	21.3	21.6	
	12H	20.0	21.0	20.4	21.3	21.6	20.0	20.9	20.4	21.3	21.6	
4H	2H	18.2	19.3	18.5	19.6	19.9	18.2	19.3	18.5	19.6	19.9	
	3H	19.8	20.8	20.2	21.1	21.4	19.8	20.7	20.2	21.1	21.4	
	4H	20.5	21.3	20.9	21.7	22.0	20.5	21.3	20.9	21.7	22.0	
	6H	21.0	21.7	21.4	22.1	22.5	20.9	21.7	21.4	22.0	22.4	
	8H	21.1	21.8	21.5	22.2	22.6	21.1	21.7	21.5	22.1	22.6	
	12H	21.2	21.8	21.6	22.2	22.6	21.1	21.7	21.6	22.2	22.6	
8H	4H	20.8	21.4	21.2	21.8	22.2	20.7	21.4	21.2	21.8	22.2	
	6H	21.3	21.9	21.8	22.3	22.8	21.3	21.9	21.8	22.3	22.7	
	8H	21.5	22.0	22.0	22.5	22.9	21.5	22.0	22.0	22.4	22.9	
	12H	21.6	22.0	22.1	22.5	23.0	21.6	22.0	22.1	22.5	23.0	
12H	4H	20.8	21.4	21.2	21.8	22.2	20.8	21.4	21.2	21.8	22.2	
	6H	21.4	21.9	21.9	22.3	22.8	21.4	21.8	21.8	22.3	22.8	
	8H	21.6	22.0	22.1	22.5	23.0	21.6	22.0	22.1	22.5	23.0	
	12H	21.6	22.0	22.1	22.5	23.0	21.6	22.0	22.1	22.5	23.0	
Variace polohy pozorovatele pro vzdálenosti svítidel S												
S = 1.0H		+0.1 / -0.1					+0.1 / -0.1					
S = 1.5H		+0.2 / -0.4					+0.2 / -0.4					
S = 2.0H		+0.4 / -0.8					+0.4 / -0.8					
Standardní tabulka		BK05					BK05					
Korekturní sčítanec		4.1					4.0					
Korigované oslňovací indexy, vztaženy na 4175lm Celkový světelný tok												

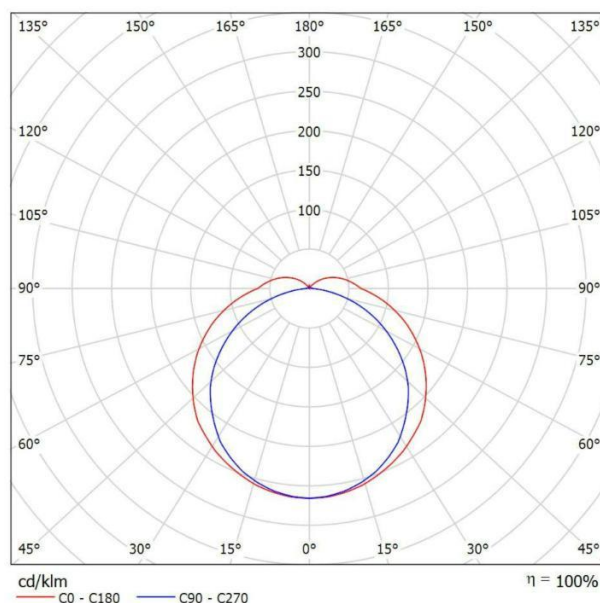


Zpracovatel
Telefon
Fax
e-mail

VYRTYCH a.s. VIPET-LED-10350-258-4K Industrial LED luminaire / Datový list svítidla

Výstup světla 1:

Obrázek svítidla najdete v našem katalogu svítidel.



Klasifikace svítidel dle CIE: 91
Kód CIE Flux Code: 40 70 89 91 100

Výstup světla 1:

Vyhodnocení oslnění dle UGR												
p Strop	70	70	50	50	30	70	70	50	50	30		
p Stěny	50	30	50	30	30	50	30	50	30	30		
p Podlaha	20	20	20	20	20	20	20	20	20	20		
Velikost místnosti		Směr pohledu napříč k ose lampy					Podélný směr pohledu k ose lampy					
X	Y											
2H	2H	19.0	20.3	19.4	20.7	21.1	18.1	19.4	18.6	19.8	20.3	
	3H	21.0	22.2	21.5	22.7	23.1	19.6	20.8	20.1	21.3	21.7	
	4H	22.0	23.2	22.5	23.6	24.1	20.2	21.3	20.7	21.8	22.3	
	6H	23.0	24.0	23.5	24.5	25.0	20.6	21.6	21.1	22.1	22.6	
	8H	23.4	24.4	23.9	24.9	25.5	20.7	21.7	21.2	22.2	22.7	
	12H	23.9	24.8	24.4	25.3	25.9	20.8	21.7	21.3	22.2	22.8	
4H	2H	19.6	20.7	20.1	21.2	21.7	19.0	20.1	19.4	20.5	21.0	
	3H	21.9	22.9	22.4	23.3	23.9	20.7	21.7	21.2	22.1	22.7	
	4H	23.1	23.9	23.6	24.4	25.0	21.4	22.3	22.0	22.8	23.4	
	6H	24.2	25.0	24.8	25.5	26.1	22.0	22.7	22.5	23.3	23.9	
	8H	24.7	25.5	25.3	26.0	26.6	22.1	22.8	22.7	23.4	24.0	
	12H	25.3	25.9	25.9	26.5	27.1	22.2	22.9	22.8	23.5	24.1	
6H	4H	23.4	24.1	24.0	24.6	25.3	22.0	22.7	22.6	23.3	23.9	
	6H	24.7	25.3	25.3	25.9	26.6	22.8	23.4	23.4	23.9	24.6	
	8H	25.4	26.0	26.1	26.6	27.2	23.1	23.6	23.7	24.2	24.9	
	12H	26.1	26.6	26.8	27.2	27.9	23.3	23.7	23.9	24.4	25.1	
12H	4H	23.4	24.1	24.0	24.6	25.3	22.1	22.8	22.7	23.3	24.0	
	6H	24.8	25.4	25.5	26.0	26.6	23.0	23.5	23.6	24.1	24.8	
	8H	25.6	26.1	26.2	26.7	27.4	23.4	23.9	24.0	24.5	25.2	
	Variance polohy pozorovatele pro vzdálenosti svítidel S											
S = 1.0H		+0.1 / -0.1					+0.1 / -0.1					
S = 1.5H		+0.2 / -0.2					+0.2 / -0.3					
S = 2.0H		+0.3 / -0.4					+0.3 / -0.6					
Standardní tabulka		BK09					BK06					
Korekturní ščítanec		9.4					6.1					
Korigované osňovací indice, vztaženy na 9035lm Celkový světelný tok												

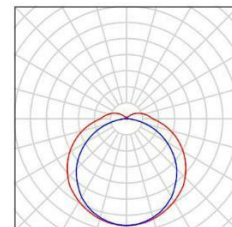


Zpracovatel
Telefon
Fax
e-mail

GARÁŽ 1. PP / Kusovník svítidel

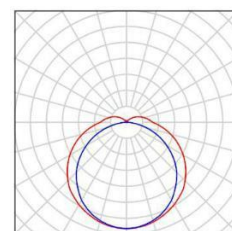
10 ks VYRTYCH a.s. VIPET-LED-10350-258-4K
Industrial LED luminaire
C. výrobku: VIPET-LED-10350-258-4K
Světelný tok (Svítidlo): 9036 lm
Světelný tok (Zdroje:): 9035 lm
Výkon svítidla: 73.0 W
Klasifikace svítidel dle CIE: 91
Kód CIE Flux Code: 40 70 89 91 100
Osazení: 1 x LED (Opravný faktor 1.000).

Obrázek svítidla najdete
v našem katalogu
svítidel.



4 ks VYRTYCH a.s. VIPET-LED-10350-258-4K
Industrial LED luminaire
C. výrobku: VIPET-LED-10350-258-4K
Světelný tok (Svítidlo): 9036 lm
Světelný tok (Zdroje:): 9035 lm
Výkon svítidla: 73.0 W
Nouzové osvětlení: 9036 lm, 73.0 W
Klasifikace svítidel dle CIE: 91
Kód CIE Flux Code: 40 70 89 91 100
Osazení: 1 x LED (Opravný faktor 1.000).

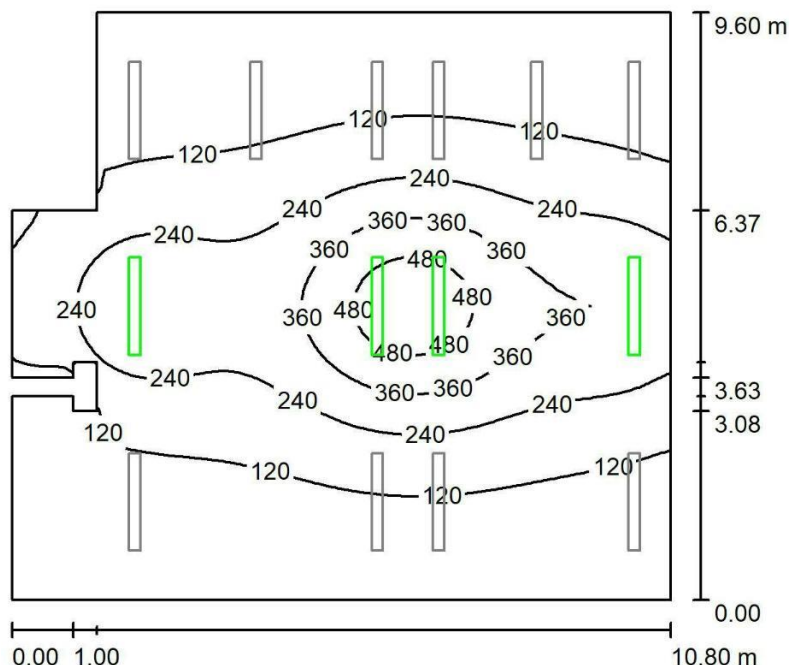
Obrázek svítidla najdete
v našem katalogu
svítidel.





Zpracovatel
Telefon
Fax
e-mail

GARÁŽ 1. PP / NOUZOVÉ OSVĚTLENÍ / Shrnutí



Výška místnosti: 3.670 m, Montážní výška: 3.500 m, Činitel údržby: 0.80

Hodnoty v Lux, Měřítko 1:124

Plocha	r [%]	E_m [lx]	E_{min} [lx]	E_{max} [lx]	E_{min} / E_m
Uživatelská úroveň	/	175	0.00	557	0.000
Podlaha	20	151	0.00	363	0.000
Strop	70	22	0.07	324	0.003
Stěny (14)	50	72	0.00	1300	/

Uživatelská úroveň:

Výška: 0.850 m
Rastr: 64 x 64 Body
Okrajová zóna: 0.000 m

Scéna s nouzovým osvětlením (EN 1838):

Vypočítává se pouze přímé světlo. Podíl odraženého světla se nebere v úvahu.

Kusovník svítidel

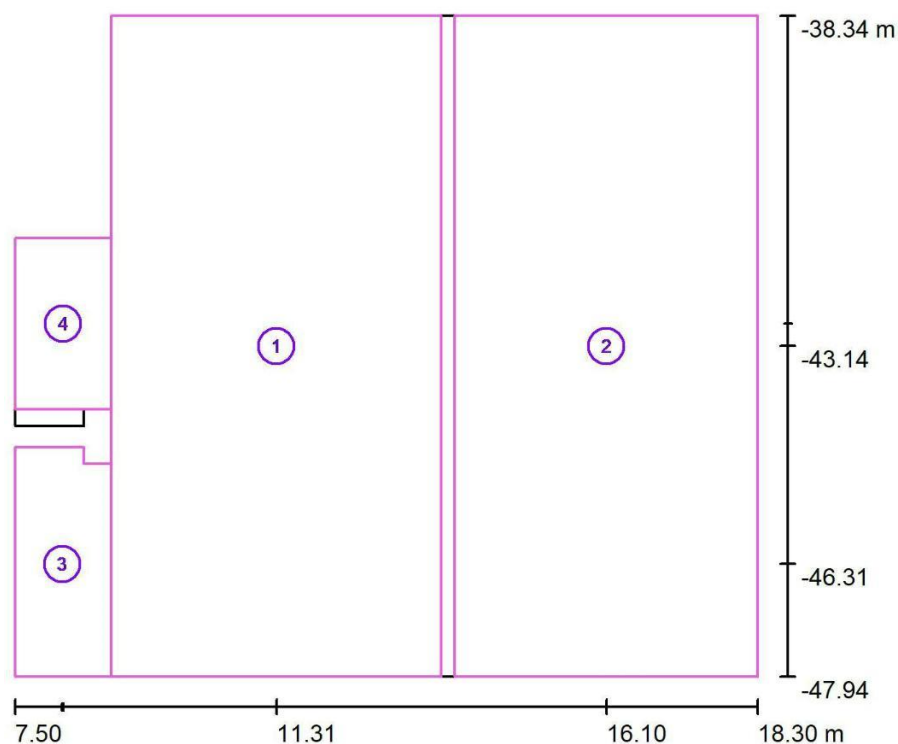
Č.	ks	Označení (Opravný faktor)	F (Svítidlo) [lm]	F (Zdroje:) [lm]	P [W]
1	4	VYRTYCH a.s. VIPET-LED-10350-258-4K Industrial LED luminaire (1.000)	9036	9035	73.0
Celkem:			36143	36140	292.0

Specifický příkon: $2.96 \text{ W/m}^2 = 1.69 \text{ W/m}^2/100 \text{ lx}$ (Základní plocha: 98.54 m^2)



Zpracovatel
Telefon
Fax
e-mail

GARÁŽ 1. PP / NOUZOVÉ OSVĚTLENÍ / Výpočtové plochy (přehled výsledků)



Měřítko 1 : 110

Seznam výpočtových ploch

Č.	Označení	Typ	Rastr	E_m [lx]	E_{min} [lx]	E_{max} [lx]	E_{min} / E_m	E_{min} / E_{max}
1	STÁNÍ 6, ČL. 5.1.4	horizontální	32 x 64	149	37	356	0.248	0.104
2	STÁNÍ 7, ČL. 5.1.4	horizontální	32 x 64	166	41	363	0.245	0.112
3	PŘÍSTUP, ČL. 5.1.4	horizontální	8 x 16	32	0.16	99	0.005	0.002
4	BOČNÍ PROSTOR, POLICE, ČL. 5.1.4	horizontální	8 x 8	142	97	185	0.682	0.523

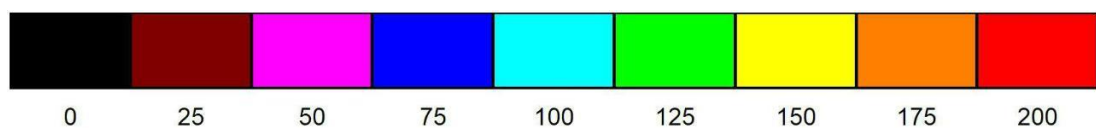
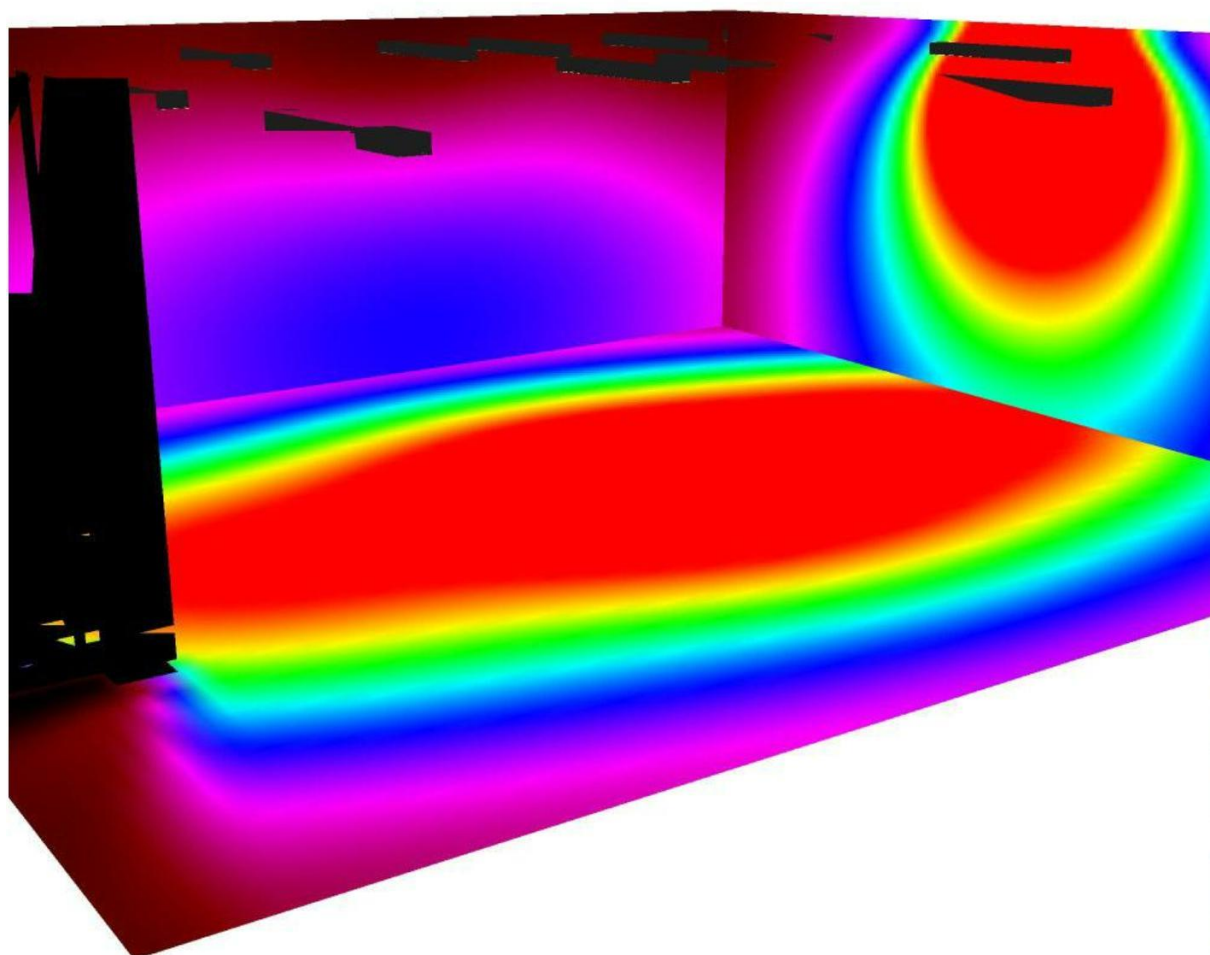
Shrnutí výsledků

Typ	Pocet	Průměr [lx]	Min [lx]	Max [lx]	E_{min} / E_m	E_{min} / E_{max}
horizontální	4	151	0.16	363	0.00	0.00



Zpracovatel
Telefon
Fax
e-mail

GARÁŽ 1. PP / NOUZOVÉ OSVĚTLENÍ / Renderování nepravými barvami

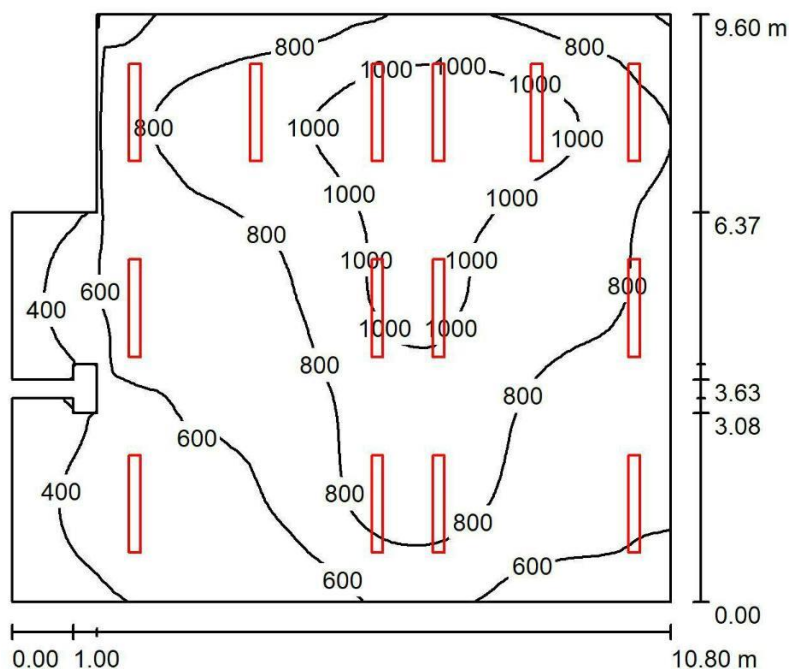


lx



Zpracovatel
Telefon
Fax
e-mail

GARÁŽ 1. PP / CELEK / Shrnutí



Výška místnosti: 3.670 m, Montážní výška: 3.500 m, Činitel údržby: 0.80

Hodnoty v Lux, Měřítko 1:124

Plocha	r [%]	E_m [lx]	E_{min} [lx]	E_{max} [lx]	E_{min} / E_m
Uživatelská úroveň	/	758	176	1150	0.232
Podlaha	20	677	195	948	0.288
Strop	70	271	126	611	0.463
Stěny (14)	50	476	98	1704	/

Uživatelská úroveň:

Výška: 0.850 m
Rastr: 64 x 64 Body
Okrajová zóna: 0.000 m

Kusovník svítidel

Č.	ks	Označení (Opravný faktor)	F (Svítidlo) [lm]	F (Zdroje:) [lm]	P [W]
1	10	VYRTYCH a.s. VIPET-LED-10350-258-4K Industrial LED luminaire (1.000)	9036	9035	73.0
2	4	VYRTYCH a.s. VIPET-LED-10350-258-4K Industrial LED luminaire (1.000)	9036	9035	73.0

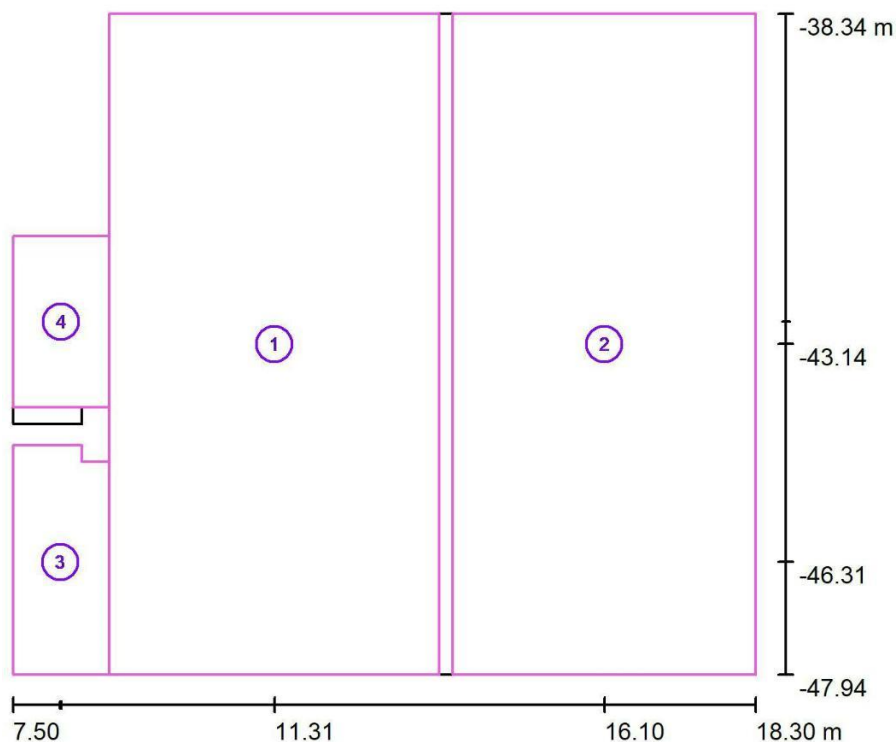
Celkem: 126500 Celkem: 126490 1022.0

Specifický příkon: $10.37 \text{ W/m}^2 = 1.37 \text{ W/m}^2/100 \text{ lx}$ (Základní plocha: 98.54 m^2)



Zpracovatel
Telefon
Fax
e-mail

GARÁŽ 1. PP / CELEK / Výpočtové plochy (přehled výsledků)



Měřítko 1 : 110

Seznam výpočtových ploch

Č.	Označení	Typ	Rastr	E_m [lx]	E_{min} [lx]	E_{max} [lx]	E_{min} / E_m	E_{min} / E_{max}
1	STÁNÍ 6, ČL. 5.1.4	horizontální	16 x 32	668	383	924	0.574	0.415
2	STÁNÍ 7, ČL. 5.1.4	horizontální	16 x 32	746	441	945	0.591	0.467
3	PŘÍSTUP, ČL. 5.1.4	horizontální	8 x 16	318	184	418	0.578	0.440
4	BOČNÍ PROSTOR, POLICE, ČL. 5.1.4	horizontální	8 x 8	381	289	499	0.758	0.579

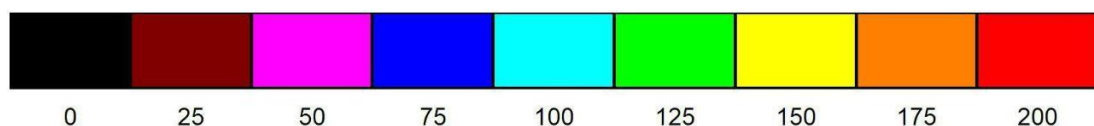
Shrnutí výsledků

Typ	Pocet	Průměr [lx]	Min [lx]	Max [lx]	E_{min} / E_m	E_{min} / E_{max}
horizontální	4	675	184	945	0.27	0.19



Zpracovatel
Telefon
Fax
e-mail

GARÁŽ 1. PP / CELEK / Renderování nepravými barvami



lx

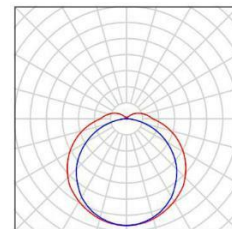


Zpracovatel
Telefon
Fax
e-mail

SKLAD 1. NP / Kusovník svítidel

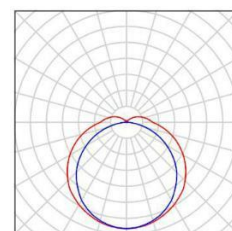
2 ks VYRTYCH a.s. VIPET-LED-10350-258-4K
Industrial LED luminaire
C. výrobku: VIPET-LED-10350-258-4K
Světelný tok (Svítidlo): 9036 lm
Světelný tok (Zdroje:): 9035 lm
Výkon svítidla: 73.0 W
Klasifikace svítidel dle CIE: 91
Kód CIE Flux Code: 40 70 89 91 100
Osazení: 1 x LED (Opravný faktor 1.000).

Obrázek svítidla najdete
v našem katalogu
svítidel.



1 ks VYRTYCH a.s. VIPET-LED-10350-258-4K
Industrial LED luminaire
C. výrobku: VIPET-LED-10350-258-4K
Světelný tok (Svítidlo): 9036 lm
Světelný tok (Zdroje:): 9035 lm
Výkon svítidla: 73.0 W
Nouzové osvětlení: 9036 lm, 73.0 W
Klasifikace svítidel dle CIE: 91
Kód CIE Flux Code: 40 70 89 91 100
Osazení: 1 x LED (Opravný faktor 1.000).

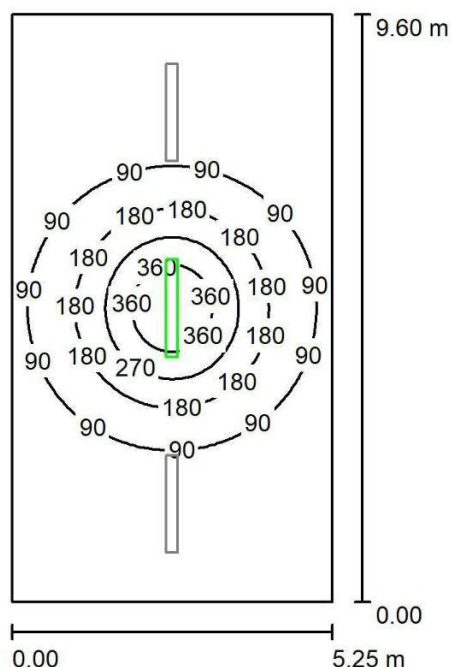
Obrázek svítidla najdete
v našem katalogu
svítidel.





Zpracovatel
Telefon
Fax
e-mail

SKLAD 1. NP / NOUZOVÉ OSVĚTLENÍ / Shrnutí



Výška místnosti: 2.900 m, Montážní výška: 2.900 m, Činitel údržby: 0.80

Hodnoty v Lux, Měřítko 1:124

Plocha	r [%]	E_m [lx]	E_{min} [lx]	E_{max} [lx]	E_{min} / E_m
Uživatelská úroveň	/	92	7.46	433	0.081
Podlaha	20	74	12	224	0.155
Strop	70	13	0.02	689	0.001
Stěny (4)	50	33	1.42	109	/

Uživatelská úroveň:

Výška: 0.850 m
Rastr: 128 x 64 Body
Okrajová zóna: 0.000 m

Scéna s nouzovým osvětlením (EN 1838):

Vypočítává se pouze přímé světlo. Podíl odraženého světla se nebere v úvahu.

Kusovník svítidel

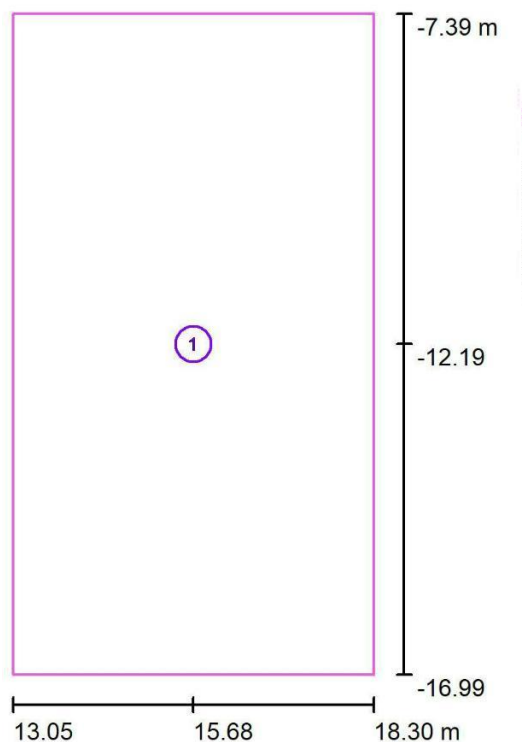
Č.	ks	Označení (Opravný faktor)	F (Svítidlo) [lm]	F (Zdroje:) [lm]	P [W]
1	1	VYRTYCH a.s. VIPET-LED-10350-258-4K Industrial LED luminaire (1.000)	9036	9035	73.0
Celkem:			9036	9035	73.0

Specifický příkon: $1.45 \text{ W/m}^2 = 1.58 \text{ W/m}^2/100 \text{ lx}$ (Základní plocha: 50.41 m^2)



Zpracovatel
Telefon
Fax
e-mail

SKLAD 1. NP / NOUZOVÉ OSVĚTLENÍ / Výpočtové plochy (přehled výsledků)



Měřítko 1 : 110

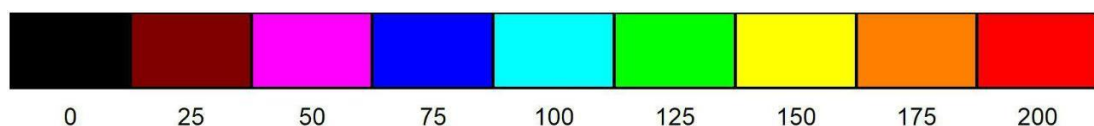
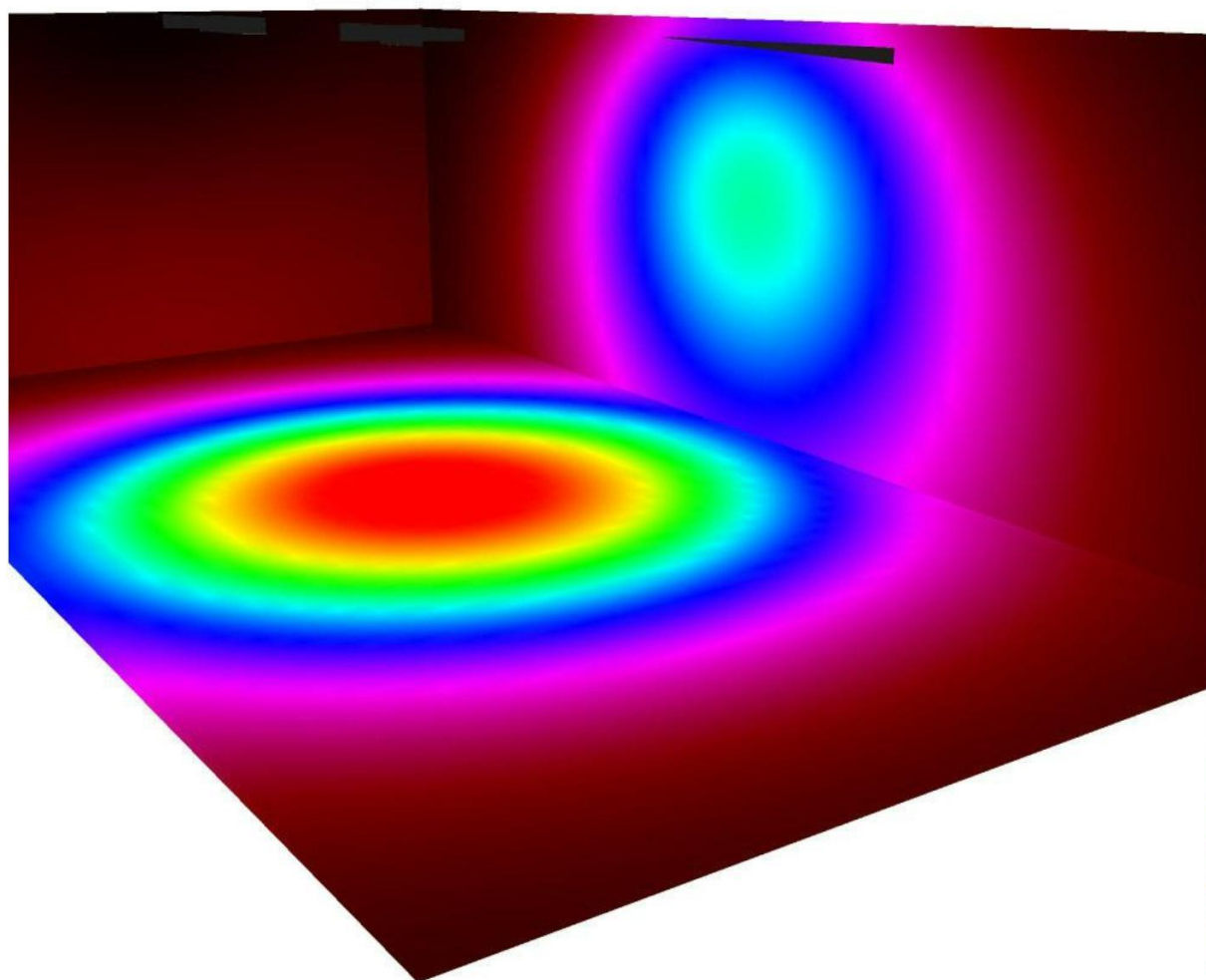
Seznam výpočtových ploch

Č.	Označení	Typ	Rastr	E_m [lx]	E_{min} [lx]	E_{max} [lx]	E_{min} / E_m	E_{min} / E_{max}
1	SKLAD, ČL. 5.4.1	horizontální	32 x 64	74	12	224	0.155	0.051



Zpracovatel
Telefon
Fax
e-mail

SKLAD 1. NP / NOUZOVÉ OSVĚTLENÍ / Renderování nepravými barvami

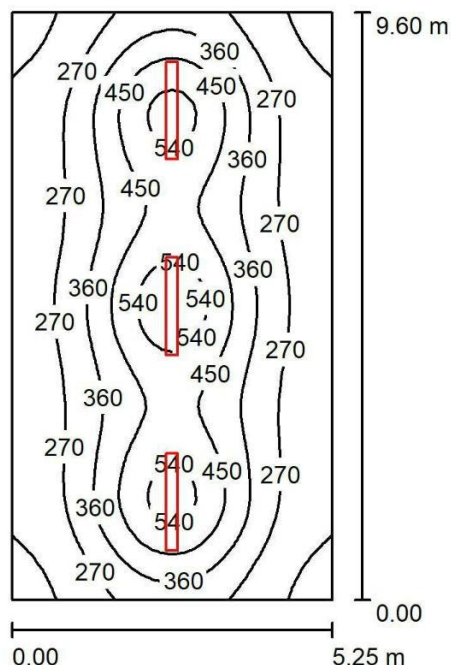


lx



Zpracovatel
Telefon
Fax
e-mail

SKLAD 1. NP / CELEK / Shrnutí



Výška místnosti: 2.900 m, Montážní výška: 2.900 m, Činitel údržby: 0.80

Hodnoty v Lux, Měřítko 1:124

Plocha	r [%]	E_m [lx]	E_{min} [lx]	E_{max} [lx]	E_{min} / E_m
Uživatelská úroveň	/	341	152	602	0.446
Podlaha	20	288	165	405	0.571
Strop	70	117	63	769	0.544
Stěny (4)	50	190	111	358	/

Uživatelská úroveň:

Výška: 0.850 m
Rastr: 64 x 32 Body
Okrajová zóna: 0.000 m

Kusovník svítidel

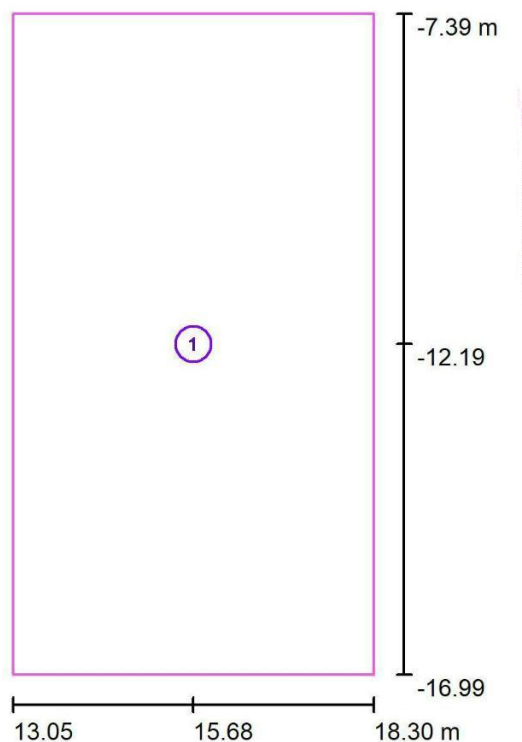
Č.	ks	Označení (Opravný faktor)	F (Svítidlo) [lm]	F (Zdroje:) [lm]	P [W]
1	2	VYRTYCH a.s. VIPET-LED-10350-258-4K Industrial LED luminaire (1.000)	9036	9035	73.0
2	1	VYRTYCH a.s. VIPET-LED-10350-258-4K Industrial LED luminaire (1.000)	9036	9035	73.0
Celkem:			27107	27105	219.0

Specifický příkon: $4.34 \text{ W/m}^2 = 1.27 \text{ W/m}^2/100 \text{ lx}$ (Základní plocha: 50.41 m^2)



Zpracovatel
Telefon
Fax
e-mail

SKLAD 1. NP / CELEK / Výpočtové plochy (přehled výsledků)



Měřítko 1 : 110

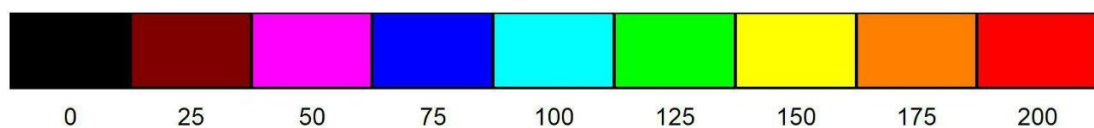
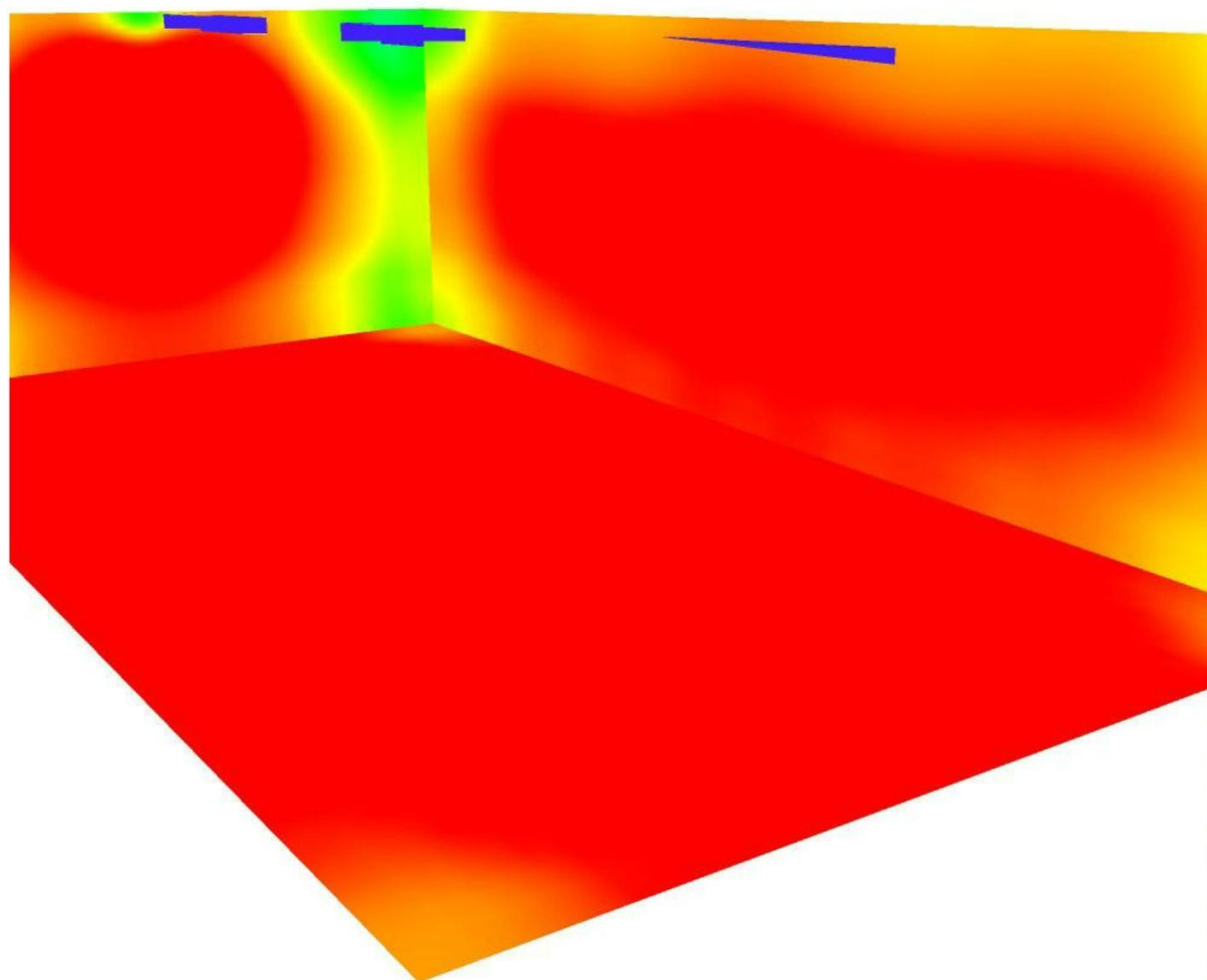
Seznam výpočtových ploch

Č.	Označení	Typ	Rastr	$E_m [lx]$	$E_{min} [lx]$	$E_{max} [lx]$	E_{min} / E_m	E_{min} / E_{max}
1	SKLAD, ČL. 5.4.1	horizontální	32 x 64	288	162	405	0.561	0.400



Zpracovatel
Telefon
Fax
e-mail

SKLAD 1. NP / CELEK / Renderování nepravými barvami

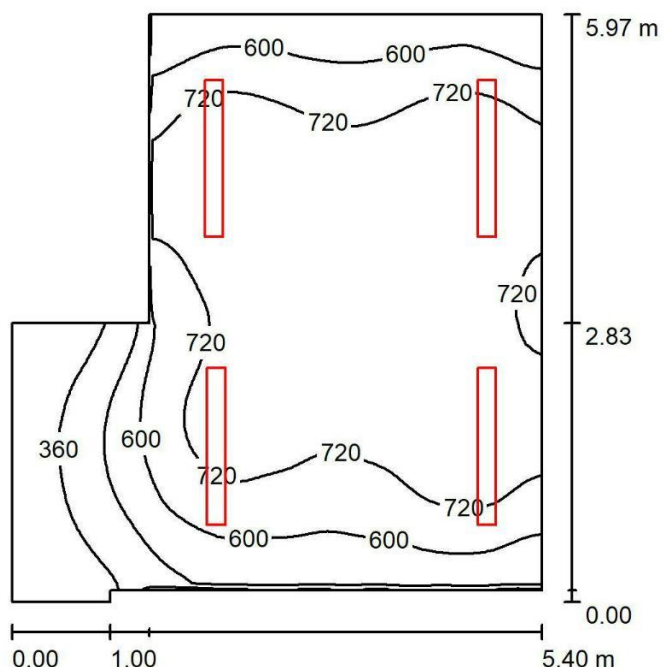


lx



Zpracovatel
Telefon
Fax
e-mail

GARÁŽ OA / Shrnutí



Výška místnosti: 2.900 m, Montážní výška: 2.900 m, Činitel údržby: 0.80

Hodnoty v Lux, Měřítko 1:77

Plocha	r [%]	E_m [lx]	E_{min} [lx]	E_{max} [lx]	E_{min} / E_m
Uživatelská úroveň	/	661	247	843	0.375
Podlaha	20	537	265	654	0.493
Strop	70	284	112	1010	0.396
Stěny (8)	50	445	106	1687	/

Uživatelská úroveň:

Výška: 0.850 m
Rastr: 64 x 64 Body
Okrajová zóna: 0.000 m

Kusovník svítidel

Č.	ks	Označení (Opravný faktor)	F (Svítidlo) [lm]	F (Zdroje:) [lm]	P [W]
1	4	VYRZYCH a.s. VIPET-LED-10350-258-4K Industrial LED luminaire (1.000)	9036	9035	73.0
Celkem:			36143	36140	292.0

Specifický příkon: $10.69 \text{ W/m}^2 = 1.62 \text{ W/m}^2/100 \text{ lx}$ (Základní plocha: 27.32 m^2)



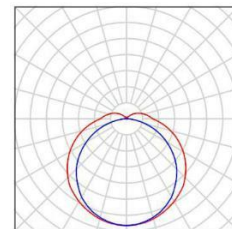
Zpracovatel
Telefon
Fax
e-mail

GARÁŽ OA / Kusovník svítidel

4 ks

VYRTYCH a.s. VIPET-LED-10350-258-4K
Industrial LED luminaire
C. výrobku: VIPET-LED-10350-258-4K
Světelný tok (Svítidlo): 9036 lm
Světelný tok (Zdroje:): 9035 lm
Výkon svítidla: 73.0 W
Klasifikace svítidel dle CIE: 91
Kód CIE Flux Code: 40 70 89 91 100
Osazení: 1 x LED (Opravný faktor 1.000).

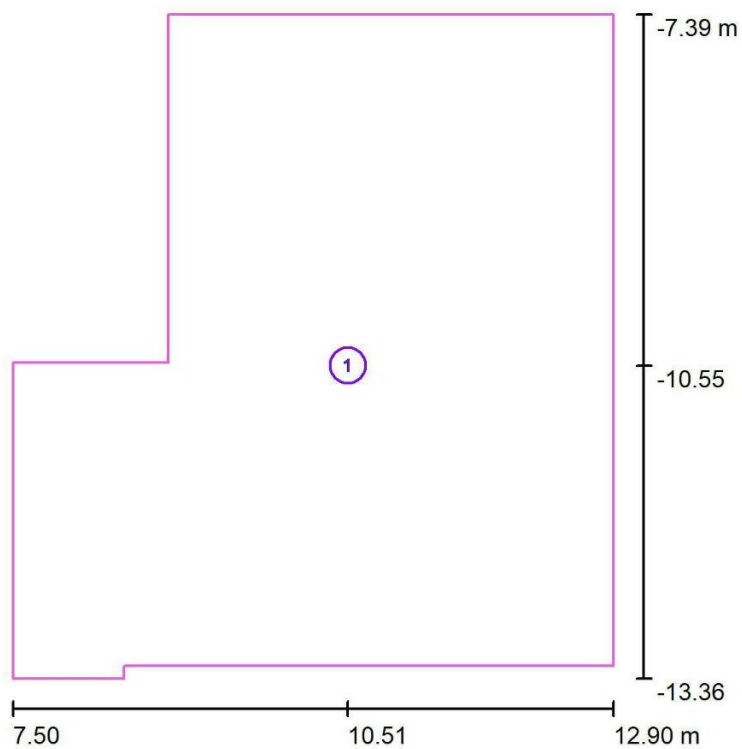
Obrázek svítidla najdete
v našem katalogu
svítidel.





Zpracovatel
Telefon
Fax
e-mail

GARÁŽ OA / Výpočtové plochy (přehled výsledků)



Měřítko 1 : 68

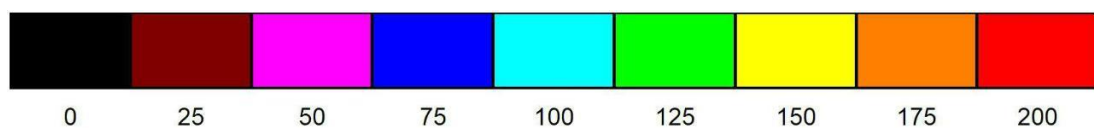
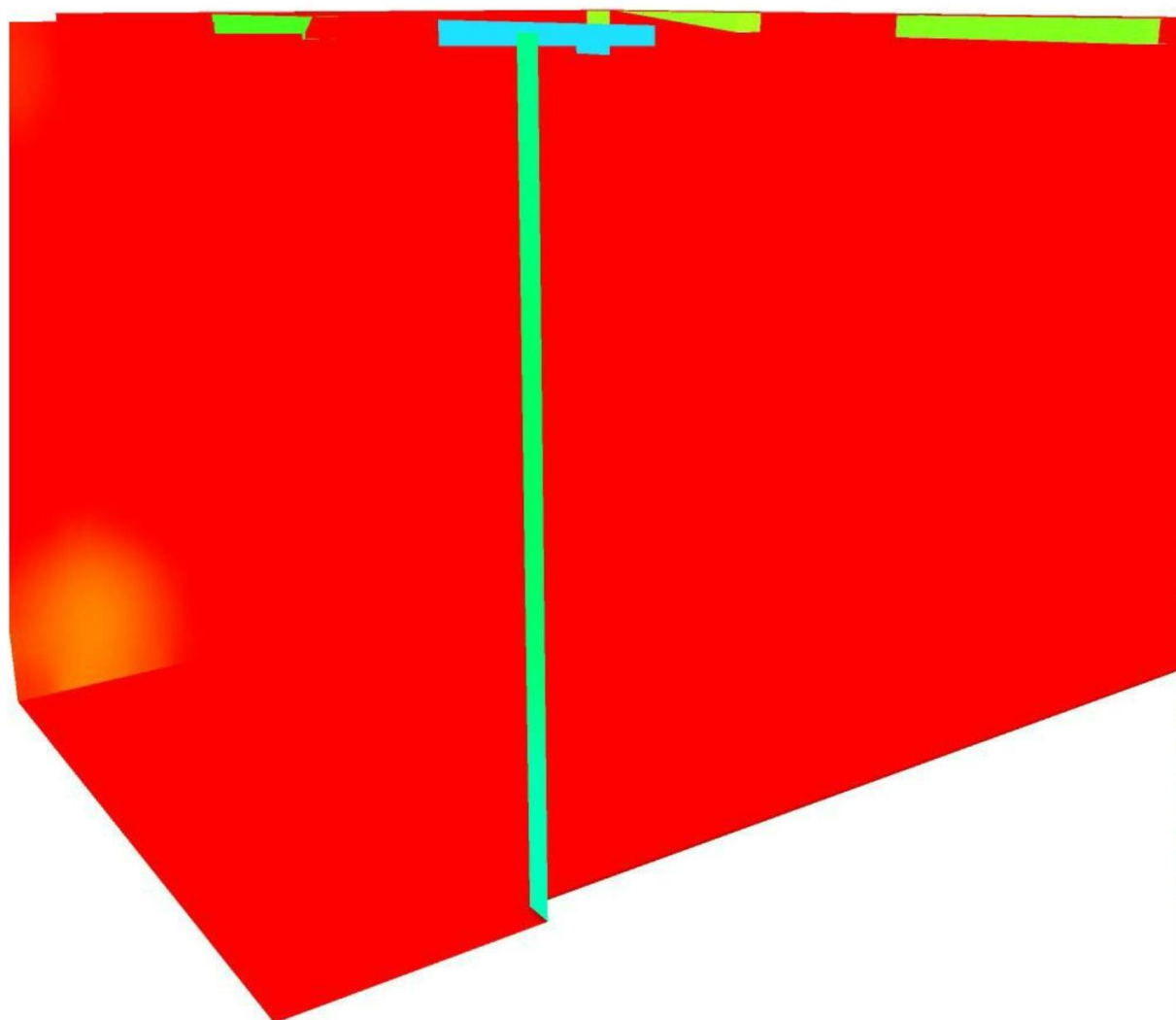
Seznam výpočtových ploch

Č.	Označení	Typ	Rastr	E_m [lx]	E_{min} [lx]	E_{max} [lx]	E_{min} / E_m	E_{min} / E_{max}
1	GARÁŽ OA, ČL. 5.1.4	horizontální	64 x 64	537	255	655	0.475	0.389



Zpracovatel
Telefon
Fax
e-mail

GARÁŽ OA / Renderování nepravými barvami



lx

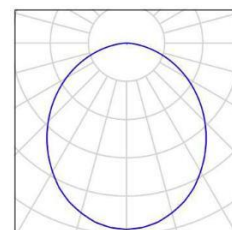


Zpracovatel
Telefon
Fax
e-mail

ŠATNA / Kusovník svítidel

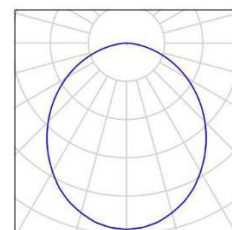
5 ks VYRTYCH a.s. Balot-SQ-LED-OP-5100-4K
Interior LED luminaire recessed
C. výrobku: Balot-SQ-LED-OP-5100-4K
Světelný tok (Svítidlo): 4176 lm
Světelný tok (Zdroje:): 4175 lm
Výkon svítidla: 34.0 W
Nouzové osvětlení: 4176 lm, 34.0 W
Klasifikace svítidel dle CIE: 100
Kód CIE Flux Code: 50 81 96 100 100
Osazení: 1 x LED (Opravný faktor 1.000).

Obrázek svítidla najdete
v našem katalogu
svítidel.



11 ks VYRTYCH a.s. Balot-SQ-LED-OP-5100-4K
Interior LED luminaire recessed
C. výrobku: Balot-SQ-LED-OP-5100-4K
Světelný tok (Svítidlo): 4176 lm
Světelný tok (Zdroje:): 4175 lm
Výkon svítidla: 34.0 W
Klasifikace svítidel dle CIE: 100
Kód CIE Flux Code: 50 81 96 100 100
Osazení: 1 x LED (Opravný faktor 1.000).

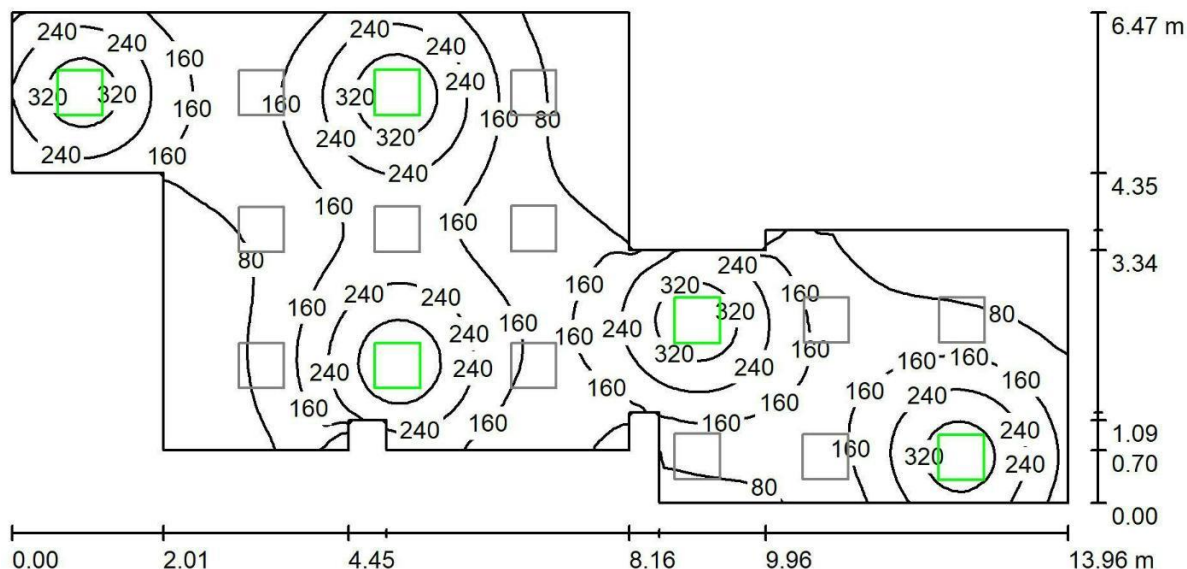
Obrázek svítidla najdete
v našem katalogu
svítidel.





Zpracovatel
Telefon
Fax
e-mail

ŠATNA / NOUZOVÉ OSVĚTLENÍ / Shrnutí



Výška místnosti: 2.800 m, Montážní výška: 2.800 m, Činitel údržby: 0.80

Hodnoty v Lux, Měřítko 1:100

Plocha	r [%]	E_m [lx]	E_{min} [lx]	E_{max} [lx]	E_{min} / E_m
Uživatelská úroveň	/	169	2.17	379	0.013
Podlaha	20	134	3.61	210	0.027
Strop	70	0.01	0.00	0.02	0.068
Stěny (18)	50	72	0.00	922	/

Uživatelská úroveň:

Výška: 0.850 m
Rastr: 128 x 64 Body
Okrajová zóna: 0.000 m

Scéna s nouzovým osvětlením (EN 1838):

Vypočítává se pouze přímé světlo. Podíl odraženého světla se nebere v úvahu.

Kusovník svítidel

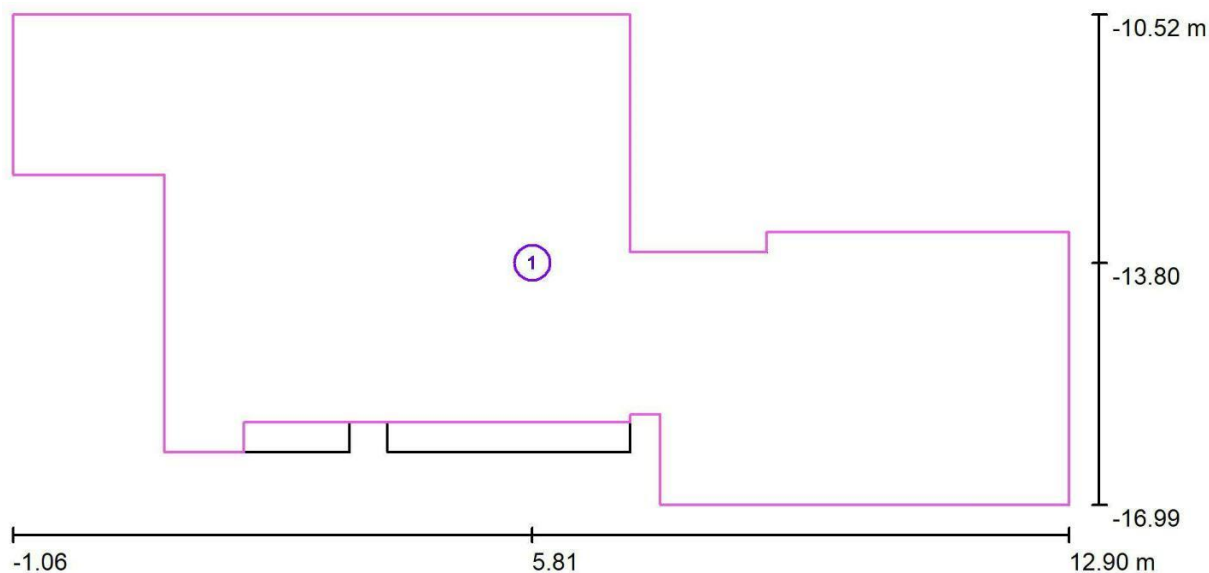
Č.	ks	Označení (Opravný faktor)	F (Svítidlo) [lm]	F (Zdroje:) [lm]	P [W]
1	5	VYRTYCH a.s. Balot-SQ-LED-OP-5100-4K Interior LED luminaire recessed (1.000)	4176	4175	34.0
Celkem:			20878	20875	170.0

Specifický příkon: $2.85 \text{ W/m}^2 = 1.69 \text{ W/m}^2/100 \text{ lx}$ (Základní plocha: 59.55 m^2)



Zpracovatel
Telefon
Fax
e-mail

ŠATNA / NOUZOVÉ OSVĚTLENÍ / Výpočtové plochy (přehled výsledků)



Měřítko 1 : 100

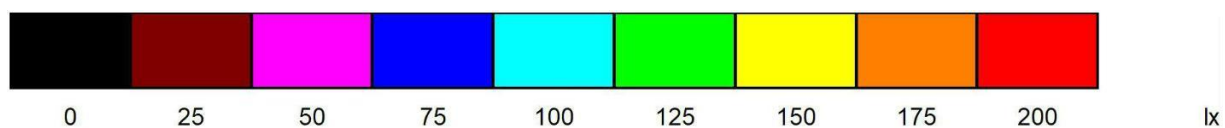
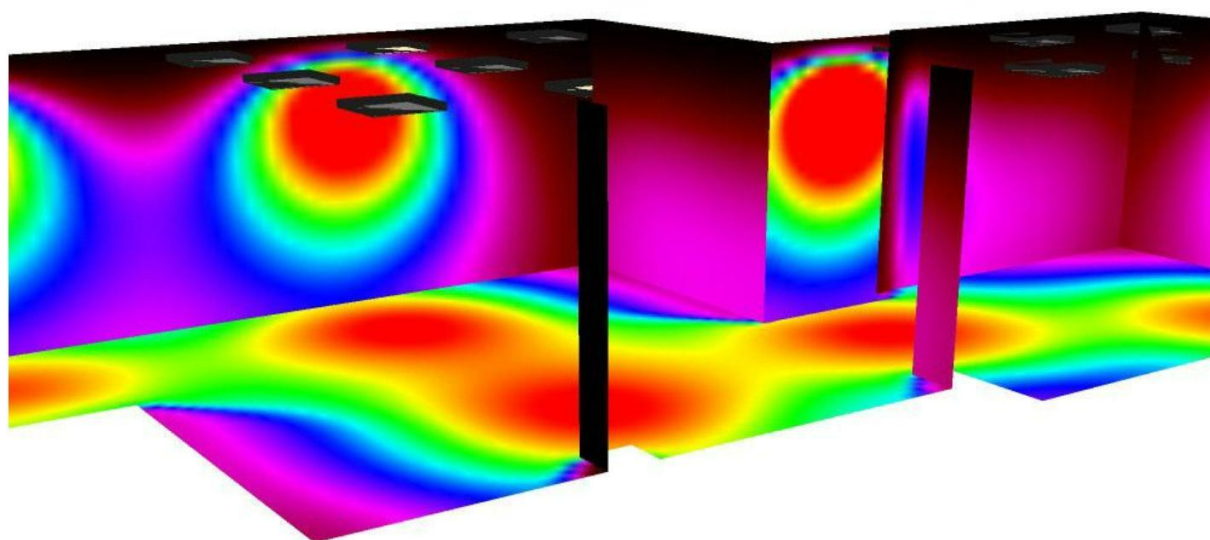
Seznam výpočtových ploch

Č.	Označení	Typ	Rastr	E_m [lx]	E_{min} [lx]	E_{max} [lx]	E_{min} / E_m	E_{min} / E_{max}
1	ŠATNA, ČL. 5.2.4	horizontální	128 x 64	170	12	379	0.072	0.032



Zpracovatel
Telefon
Fax
e-mail

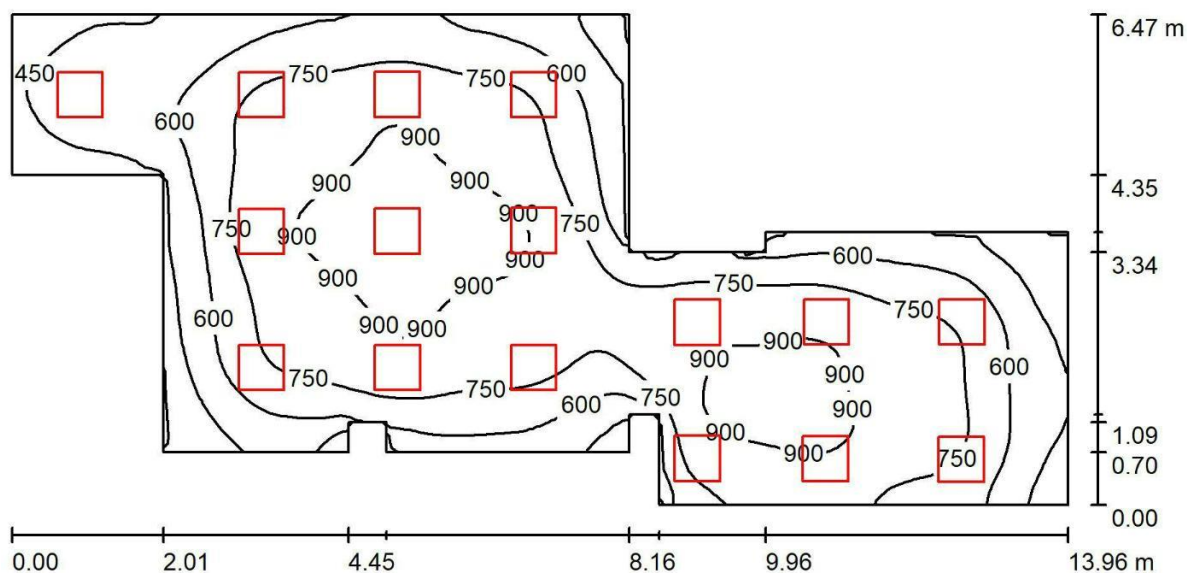
ŠATNA / NOUZOVÉ OSVĚTLENÍ / Renderování nepravými barvami





Zpracovatel
Telefon
Fax
e-mail

ŠATNA / CELEK / Shrnutí



Výška místnosti: 2.800 m, Montážní výška: 2.800 m, Činitel údržby: 0.80

Hodnoty v Lux, Měřítko 1:100

Plocha	r [%]	E_m [lx]	E_{min} [lx]	E_{max} [lx]	E_{min} / E_m
Uživatelská úroveň	/	711	260	978	0.366
Podlaha	20	604	279	813	0.462
Strop	70	153	104	337	0.679
Stěny (18)	50	354	110	1529	/

Uživatelská úroveň:

Výška: 0.850 m
Rastr: 128 x 64 Body
Okrajová zóna: 0.000 m

Kusovník svítidel

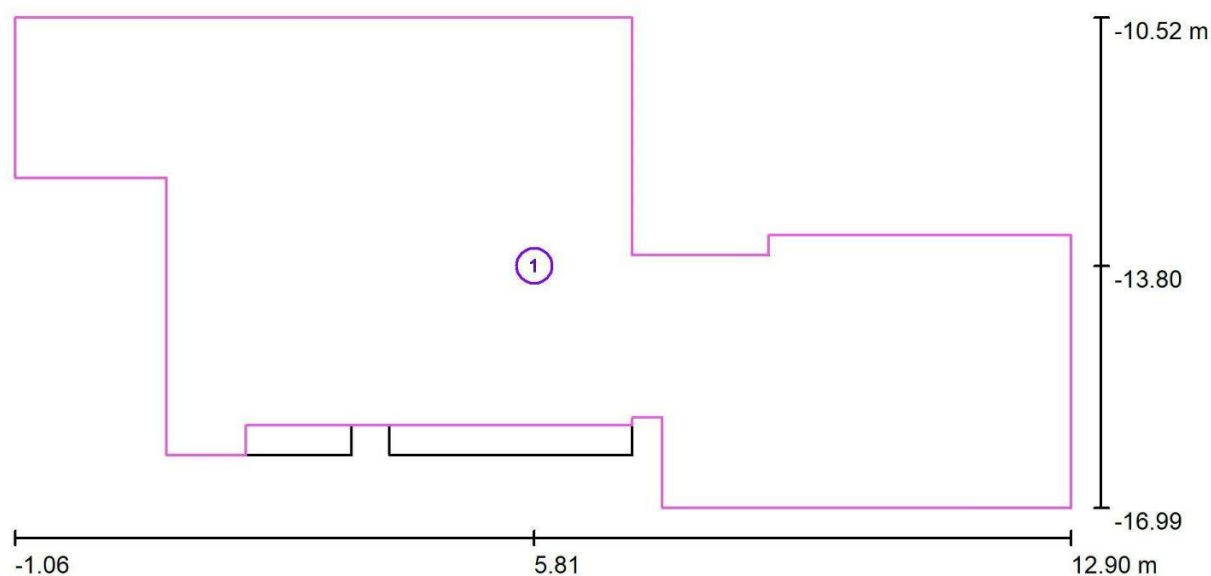
Č.	ks	Označení (Opravný faktor)	F (Svítidlo) [lm]	F (Zdroje:) [lm]	P [W]
1	5	VYRTYCH a.s. Balot-SQ-LED-OP-5100-4K Interior LED luminaire recessed (1.000)	4176	4175	34.0
2	11	VYRTYCH a.s. Balot-SQ-LED-OP-5100-4K Interior LED luminaire recessed (1.000)	4176	4175	34.0
Celkem:			66811	66800	544.0

Specifický příkon: $9.14 \text{ W/m}^2 = 1.28 \text{ W/m}^2/100 \text{ lx}$ (Základní plocha: 59.55 m^2)



Zpracovatel
Telefon
Fax
e-mail

ŠATNA / CELEK / Výpočtové plochy (přehled výsledků)



Měřítko 1 : 100

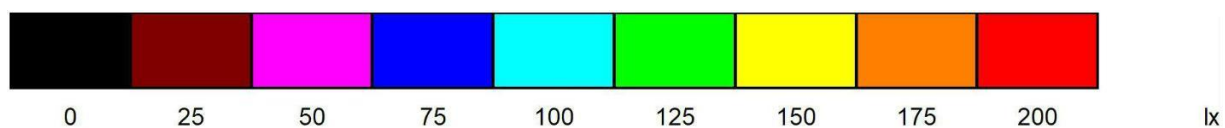
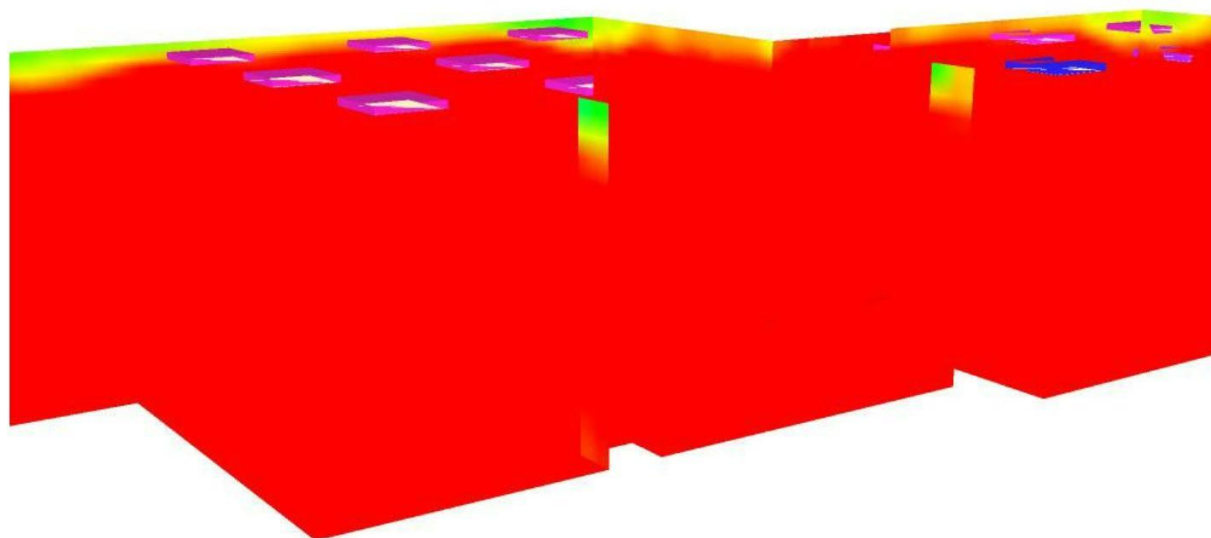
Seznam výpočtových ploch

Č.	Označení	Typ	Rastr	E_m [lx]	E_{min} [lx]	E_{max} [lx]	E_{min} / E_m	E_{min} / E_{max}
1	ŠATNA, ČL. 5.2.4	horizontální	128 x 64	718	290	978	0.405	0.297



Zpracovatel
Telefon
Fax
e-mail

ŠATNA / CELEK / Renderování nepravými barvami



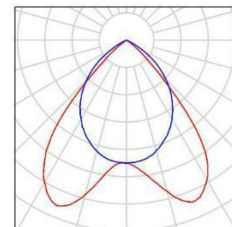


Zpracovatel
Telefon
Fax
e-mail

POSILOVNA / Kusovník svítidel

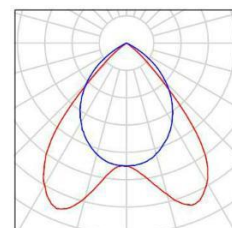
4 ks VYRTYCH a.s. GRIFON-LED-5600-BAP-4K
Interior LED luminaire
C. výrobku: GRIFON-LED-5600-BAP-4K
Světelný tok (Svítidlo): 3865 lm
Světelný tok (Zdroje:): 3865 lm
Výkon svítidla: 35.0 W
Nouzové osvětlení: 3865 lm, 35.0 W
Klasifikace svítidel dle CIE: 100
Kód CIE Flux Code: 75 99 100 100 100
Osazení: 4 x LED (Opravný faktor 1.000).

Obrázek svítidla najdete
v našem katalogu
svítidel.



2 ks VYRTYCH a.s. GRIFON-LED-5600-BAP-4K
Interior LED luminaire
C. výrobku: GRIFON-LED-5600-BAP-4K
Světelný tok (Svítidlo): 3865 lm
Světelný tok (Zdroje:): 3865 lm
Výkon svítidla: 35.0 W
Klasifikace svítidel dle CIE: 100
Kód CIE Flux Code: 75 99 100 100 100
Osazení: 4 x LED (Opravný faktor 1.000).

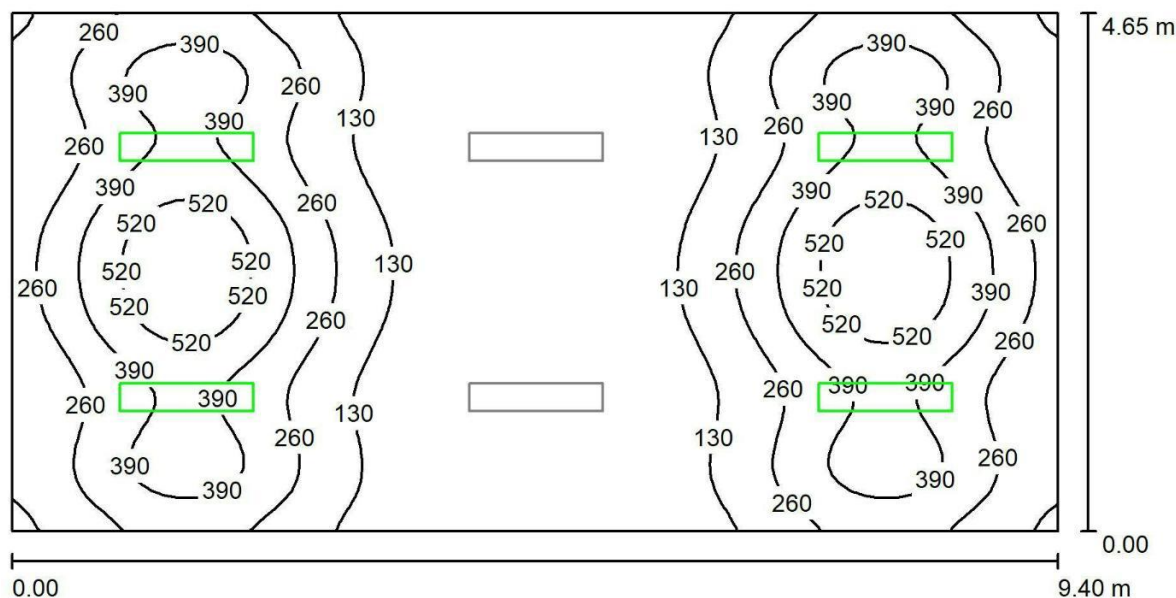
Obrázek svítidla najdete
v našem katalogu
svítidel.





Zpracovatel
Telefon
Fax
e-mail

POSILOVNA / NOUZOVÉ / Shrnutí



Výška místnosti: 2.714 m, Montážní výška: 2.714 m, Činitel údržby: 0.80

Hodnoty v Lux, Měřítko 1:68

Plocha	r [%]	E_m [lx]	E_{min} [lx]	E_{max} [lx]	E_{min} / E_m
Uživatelská úroveň	/	237	11	621	0.048
Podlaha	20	189	47	427	0.250
Strop	70	0.00	0.00	0.00	0.000
Stěny (4)	50	54	0.00	205	/

Uživatelská úroveň:

Výška: 0.850 m
Rastr: 128 x 64 Body
Okrajová zóna: 0.000 m

Scéna s nouzovým osvětlením (EN 1838):

Vypočítává se pouze přímé světlo. Podíl odraženého světla se nebere v úvahu.

Kusovník svítidel

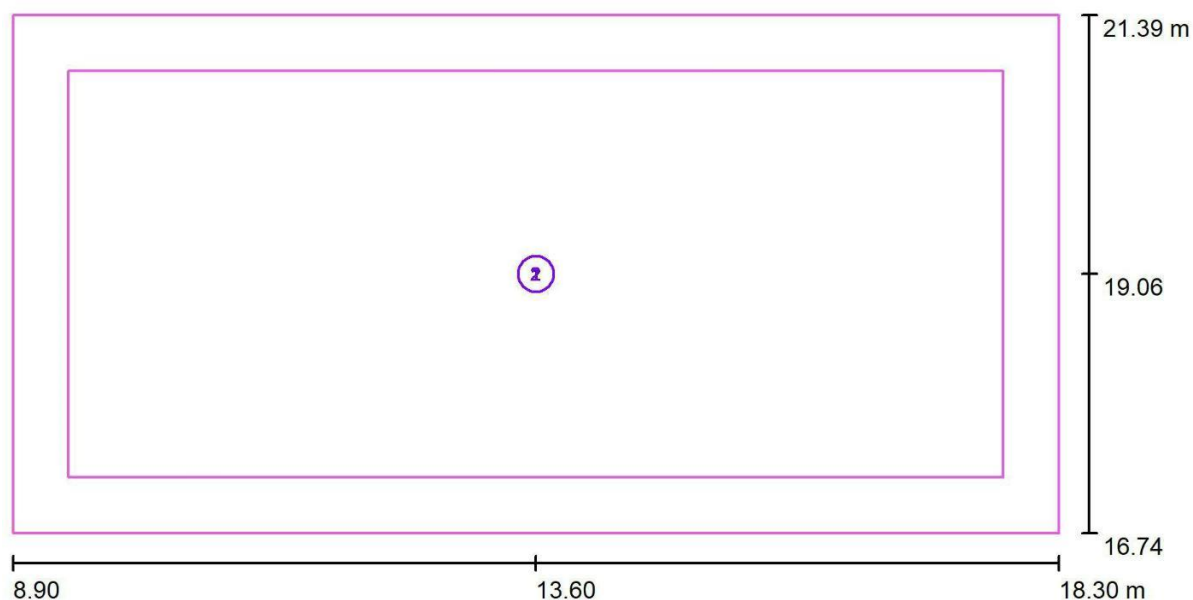
Č.	ks	Označení (Opravný faktor)	F (Svítidlo) [lm]	F (Zdroje:) [lm]	P [W]
1	4	VYRTYCH a.s. GRIFON-LED-5600-BAP-4K Interior LED luminaire (1.000)	3865	3865	35.0
Celkem:			15460	15460	140.0

Specifický příkon: $3.20 \text{ W/m}^2 = 1.35 \text{ W/m}^2/100 \text{ lx}$ (Základní plocha: 43.71 m^2)



Zpracovatel
Telefon
Fax
e-mail

POSILOVNA / NOUZOVÉ / Výpočtové plochy (přehled výsledků)



Měřítko 1 : 68

Seznam výpočtových ploch

Č.	Označení	Typ	Rastr	E_m [lx]	E_{min} [lx]	E_{max} [lx]	E_{min} / E_m	E_{min} / E_{max}
1	POSILOVNA, ČL. 5.2.3	horizontální	128 x 64	237	11	621	0.048	0.018
2	PODLAHA 0,5M OD ZDI	horizontální	64 x 32	202	51	428	0.253	0.119

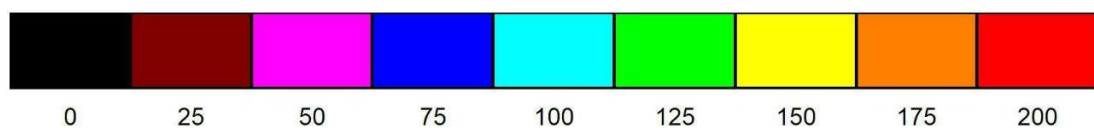
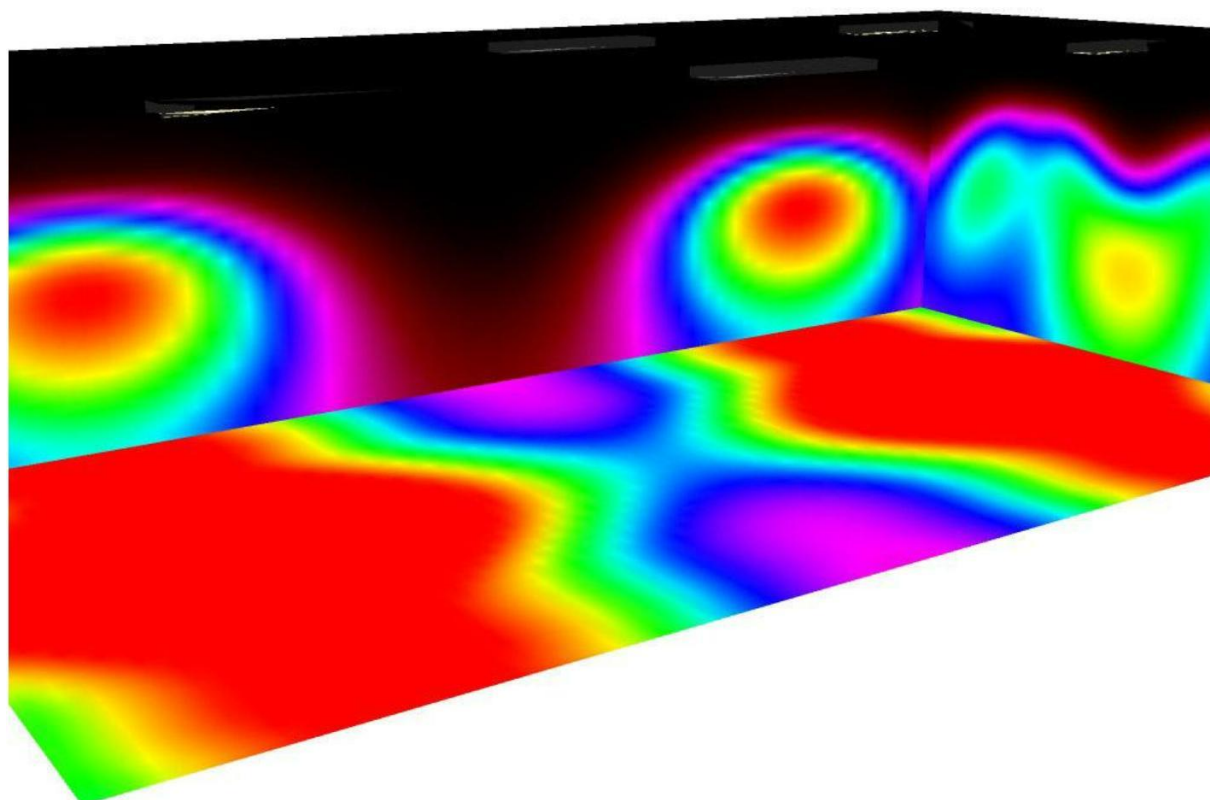
Shrnutí výsledků

Typ	Pocet	Průměr [lx]	Min [lx]	Max [lx]	E_{min} / E_m	E_{min} / E_{max}
horizontální	2	222	11	621	0.05	0.02



Zpracovatel
Telefon
Fax
e-mail

POSILOVNA / NOUZOVÉ / Renderování nepravými barvami

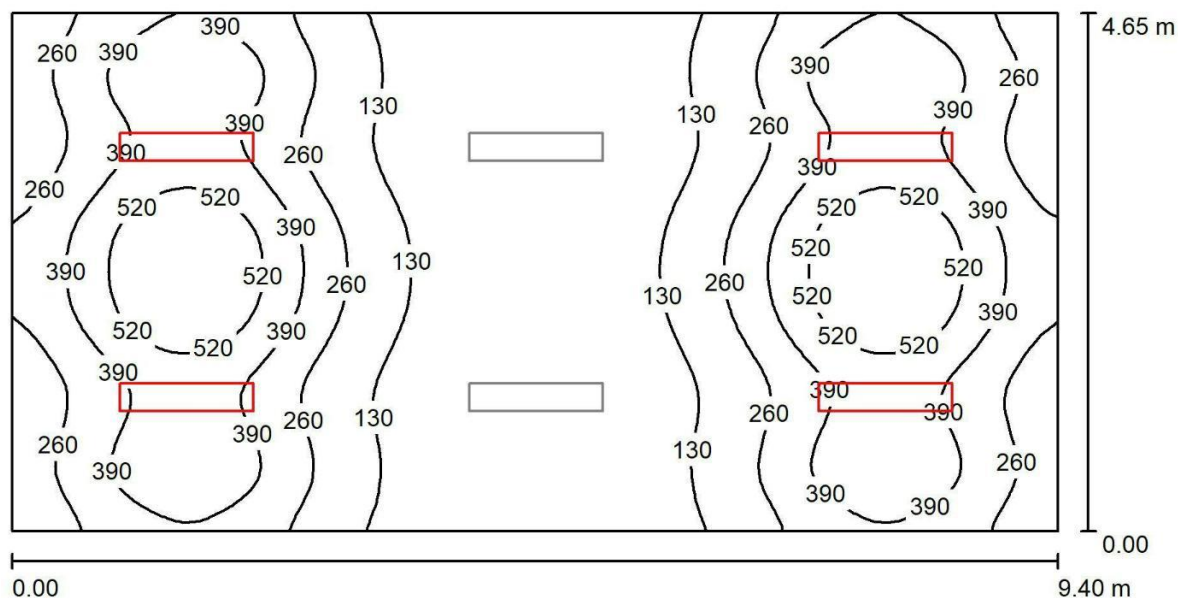


lx



Zpracovatel
Telefon
Fax
e-mail

POSILOVNA / CELEK / Shrnutí



Výška místnosti: 2.714 m, Montážní výška: 2.714 m, Činitel údržby: 0.80

Hodnoty v Lux, Měřítko 1:68

Plocha	r [%]	E_m [lx]	E_{min} [lx]	E_{max} [lx]	E_{min} / E_m
Uživatelská úroveň	/	272	38	654	0.138
Podlaha	20	231	79	469	0.342
Strop	70	43	32	54	0.739
Stěny (4)	50	96	32	251	/

Uživatelská úroveň:

Výška: 0.850 m
Rastr: 128 x 64 Body
Okrajová zóna: 0.000 m

Kusovník svítidel

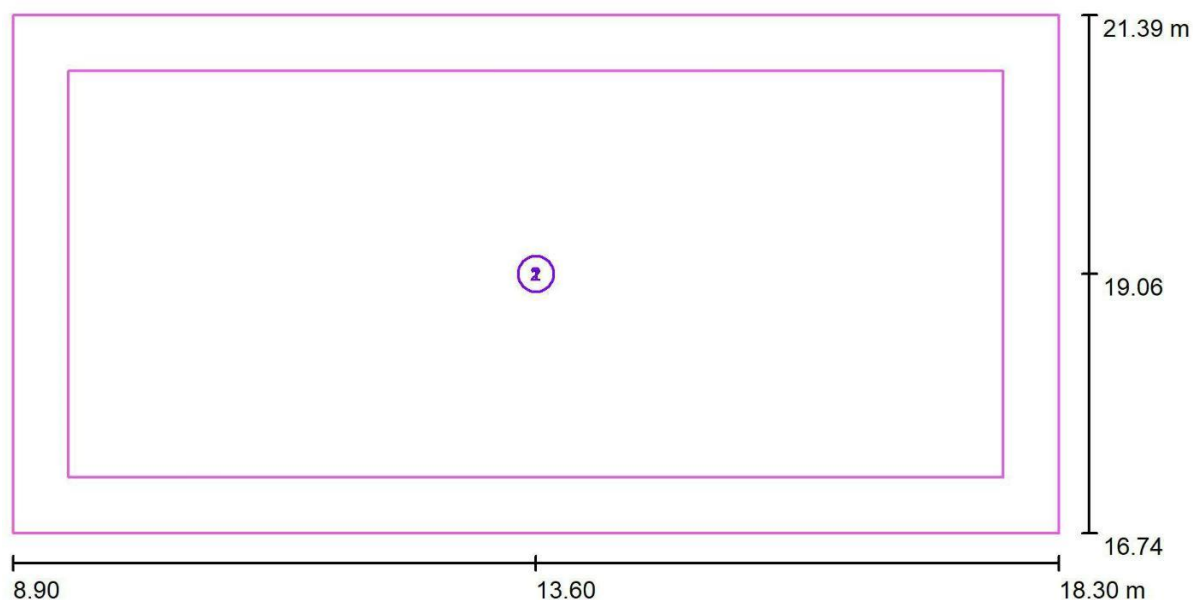
Č.	ks	Označení (Opravný faktor)	F (Svítidlo) [lm]	F (Zdroje:) [lm]	P [W]
1	4	VYRTYCH a.s. GRIFON-LED-5600-BAP-4K Interior LED luminaire (1.000)	3865	3865	35.0
Celkem:			15460	15460	140.0

Specifický příkon: $3.20 \text{ W/m}^2 = 1.18 \text{ W/m}^2/100 \text{ lx}$ (Základní plocha: 43.71 m^2)



Zpracovatel
Telefon
Fax
e-mail

POSILOVNA / CELEK / Výpočtové plochy (přehled výsledků)



Měřítko 1 : 68

Seznam výpočtových ploch

Č.	Označení	Typ	Rastr	E_m [lx]	E_{min} [lx]	E_{max} [lx]	E_{min} / E_m	E_{min} / E_{max}
1	POSILOVNA, ČL. 5.2.3	horizontální	128 x 64	272	38	654	0.140	0.058
2	PODLAHA 0,5M OD ZDI	horizontální	64 x 32	241	82	472	0.341	0.174

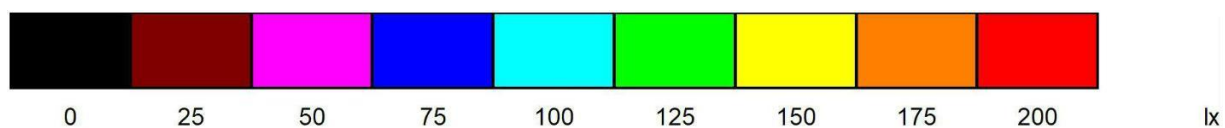
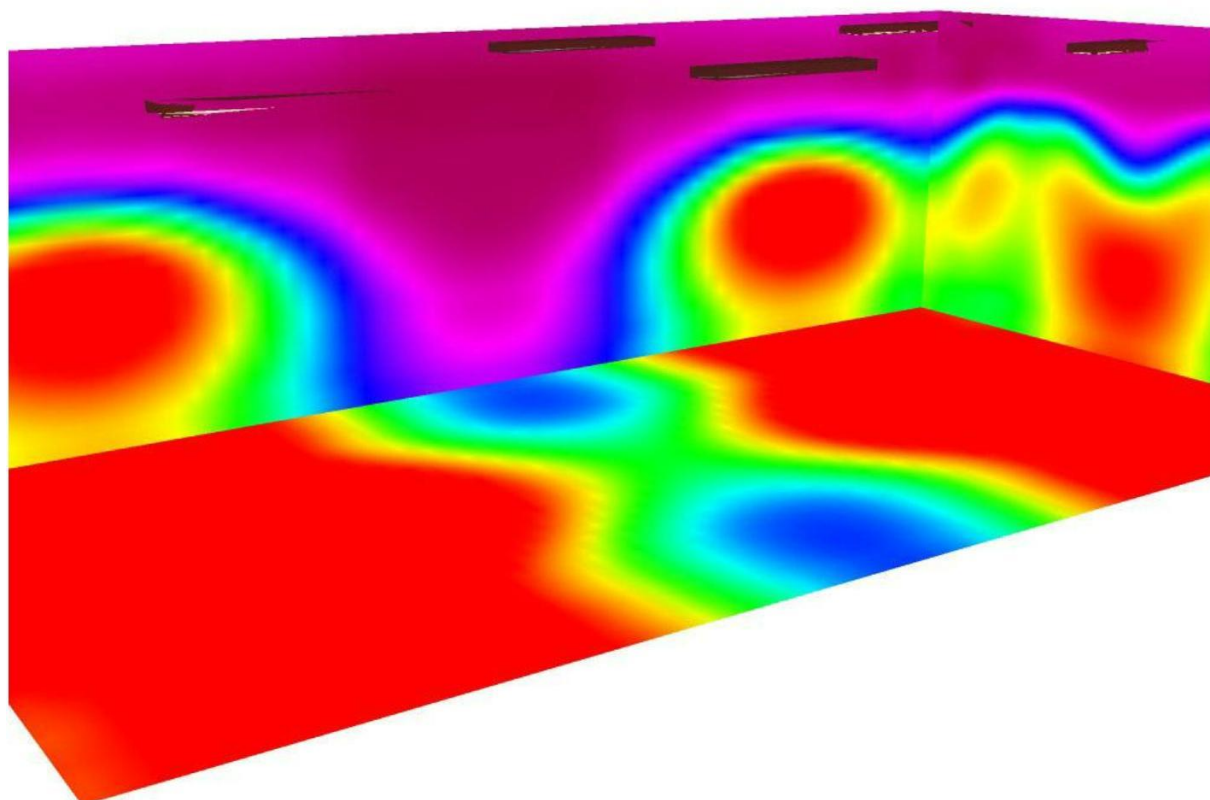
Shrnutí výsledků

Typ	Pocet	Průměr [lx]	Min [lx]	Max [lx]	E_{min} / E_m	E_{min} / E_{max}
horizontální	2	259	38	654	0.15	0.06



Zpracovatel
Telefon
Fax
e-mail

POSILOVNA / CELEK / Renderování nepravými barvami



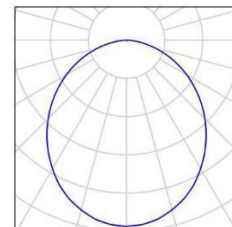


Zpracovatel
Telefon
Fax
e-mail

UČEBNA / Kusovník svítidel

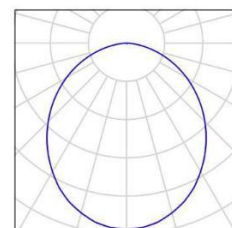
8 ks VYRTYCH a.s. Balot-SQ-LED-OP-5100-4K
Interior LED luminaire recessed
C. výrobku: Balot-SQ-LED-OP-5100-4K
Světelný tok (Svítidlo): 4176 lm
Světelný tok (Zdroje:): 4175 lm
Výkon svítidla: 34.0 W
Nouzové osvětlení: 4176 lm, 34.0 W
Klasifikace svítidel dle CIE: 100
Kód CIE Flux Code: 50 81 96 100 100
Osazení: 1 x LED (Opravný faktor 1.000).

Obrázek svítidla najdete
v našem katalogu
svítidel.



7 ks VYRTYCH a.s. Balot-SQ-LED-OP-5100-4K
Interior LED luminaire recessed
C. výrobku: Balot-SQ-LED-OP-5100-4K
Světelný tok (Svítidlo): 4176 lm
Světelný tok (Zdroje:): 4175 lm
Výkon svítidla: 34.0 W
Klasifikace svítidel dle CIE: 100
Kód CIE Flux Code: 50 81 96 100 100
Osazení: 1 x LED (Opravný faktor 1.000).

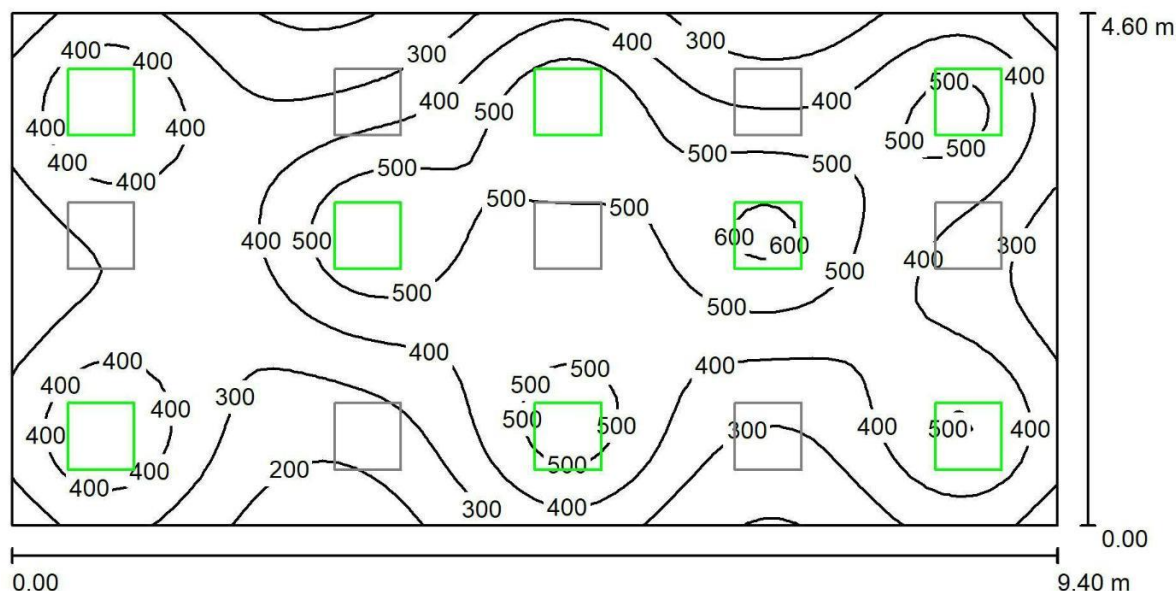
Obrázek svítidla najdete
v našem katalogu
svítidel.





Zpracovatel
Telefon
Fax
e-mail

UČEBNA / NOUZOVÉ OSVĚTLENÍ / Shrnutí



Výška místnosti: 2.600 m, Montážní výška: 2.600 m, Činitel údržby: 0.80

Hodnoty v Lux, Měřítko 1:68

Plocha	r [%]	E_m [lx]	E_{min} [lx]	E_{max} [lx]	E_{min} / E_m
Uživatelská úroveň	/	396	150	625	0.378
Podlaha	20	317	182	427	0.574
Strop	70	0.02	0.00	0.04	0.156
Stěny (4)	50	179	1.47	543	/

Uživatelská úroveň:

Výška: 0.850 m
Rastr: 64 x 32 Body
Okrajová zóna: 0.000 m

Scéna s nouzovým osvětlením (EN 1838):

Vypočítává se pouze přímé světlo. Podíl odraženého světla se nebere v úvahu.

Kusovník svítidel

Č.	ks	Označení (Opravný faktor)	F (Svítidlo) [lm]	F (Zdroje:) [lm]	P [W]
1	8	VYRTYCH a.s. Balot-SQ-LED-OP-5100-4K Interior LED luminaire recessed (1.000)	4176	4175	34.0
Celkem:			33405	33400	272.0

Specifický příkon: $6.29 \text{ W/m}^2 = 1.59 \text{ W/m}^2/100 \text{ lx}$ (Základní plocha: 43.24 m^2)



Zpracovatel
Telefon
Fax
e-mail

UČEBNA / NOUZOVÉ OSVĚTLENÍ / Výpočtové plochy (přehled výsledků)



Měřítko 1 : 68

Seznam výpočtových ploch

Č.	Označení	Typ	Rastr	E_m [lx]	E_{min} [lx]	E_{max} [lx]	E_{min} / E_m	E_{min} / E_{max}
1	UČEBNA, ČL. 5.36.2	horizontální	64 x 32	430	203	628	0.472	0.323
2	UČEBNA, PODLAHA	horizontální	32 x 16	344	234	427	0.681	0.548

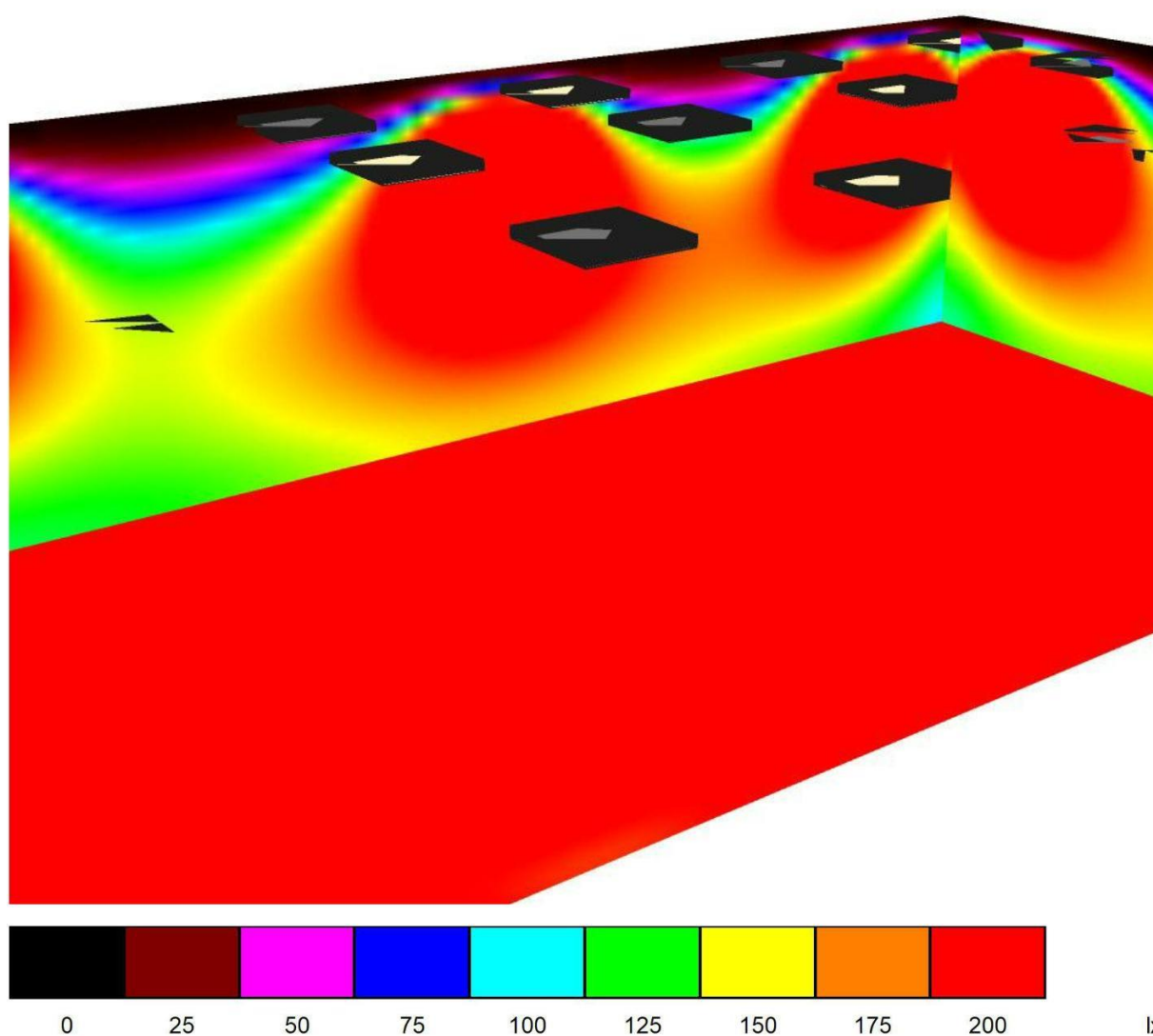
Shrnutí výsledků

Typ	Pocet	Průměr [lx]	Min [lx]	Max [lx]	E_{min} / E_m	E_{min} / E_{max}
horizontální	2	387	203	628	0.52	0.32



Zpracovatel
Telefon
Fax
e-mail

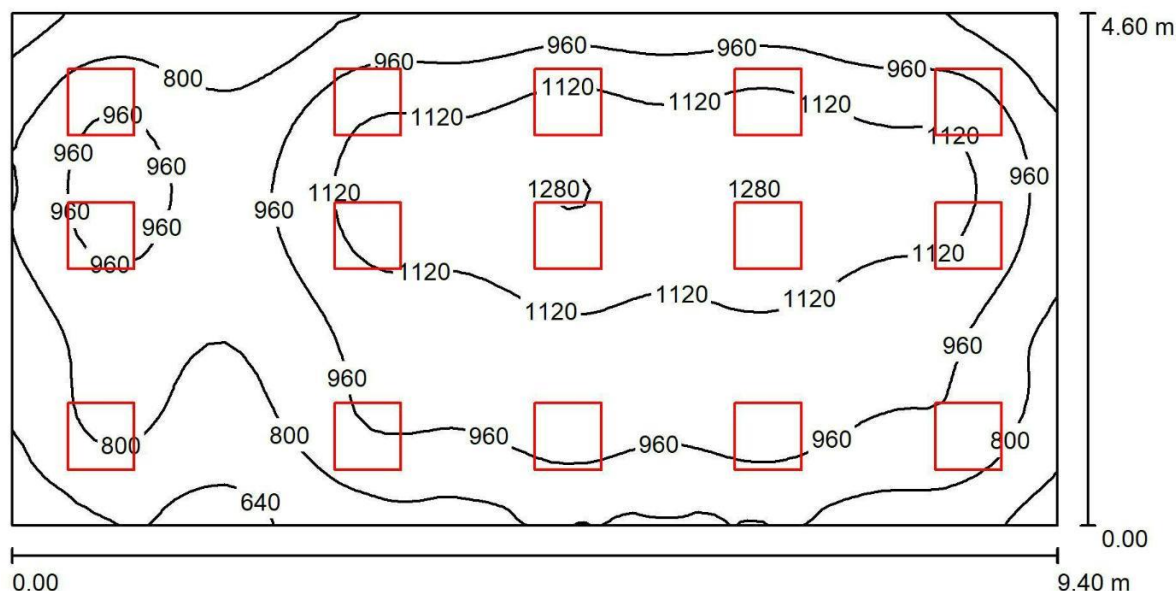
UČEBNA / NOUZOVÉ OSVĚTLENÍ / Renderování nepravými barvami





Zpracovatel
Telefon
Fax
e-mail

UČEBNA / CELEK / Shrnutí



Výška místnosti: 2.600 m, Montážní výška: 2.600 m, Činitel údržby: 0.80

Hodnoty v Lux, Měřítko 1:68

Plocha	r [%]	E_m [lx]	E_{min} [lx]	E_{max} [lx]	E_{min} / E_m
Uživatelská úroveň	/	965	541	1295	0.561
Podlaha	20	821	464	1047	0.565
Strop	70	213	174	282	0.818
Stěny (4)	50	514	191	856	/

Uživatelská úroveň:

Výška: 0.850 m
Rastr: 64 x 32 Body
Okrajová zóna: 0.000 m

Kusovník svítidel

Č.	ks	Označení (Opravný faktor)	F (Svítidlo) [lm]	F (Zdroje:) [lm]	P [W]
1	8	VYRTYCH a.s. Balot-SQ-LED-OP-5100-4K Interior LED luminaire recessed (1.000)	4176	4175	34.0
2	7	VYRTYCH a.s. Balot-SQ-LED-OP-5100-4K Interior LED luminaire recessed (1.000)	4176	4175	34.0
Celkem:			62635	62625	510.0

Specifický příkon: $11.79 \text{ W/m}^2 = 1.22 \text{ W/m}^2/100 \text{ lx}$ (Základní plocha: 43.24 m^2)



Zpracovatel
Telefon
Fax
e-mail

UČEBNA / CELEK / Výpočtové plochy (přehled výsledků)



Měřítko 1 : 68

Seznam výpočtových ploch

Č.	Označení	Typ	Rastr	E_m [lx]	E_{min} [lx]	E_{max} [lx]	E_{min} / E_m	E_{min} / E_{max}
1	UČEBNA, ČL. 5.36.2	horizontální	64 x 32	1039	688	1301	0.663	0.529
2	UČEBNA, PODLAHA	horizontální	32 x 16	880	606	1044	0.689	0.581

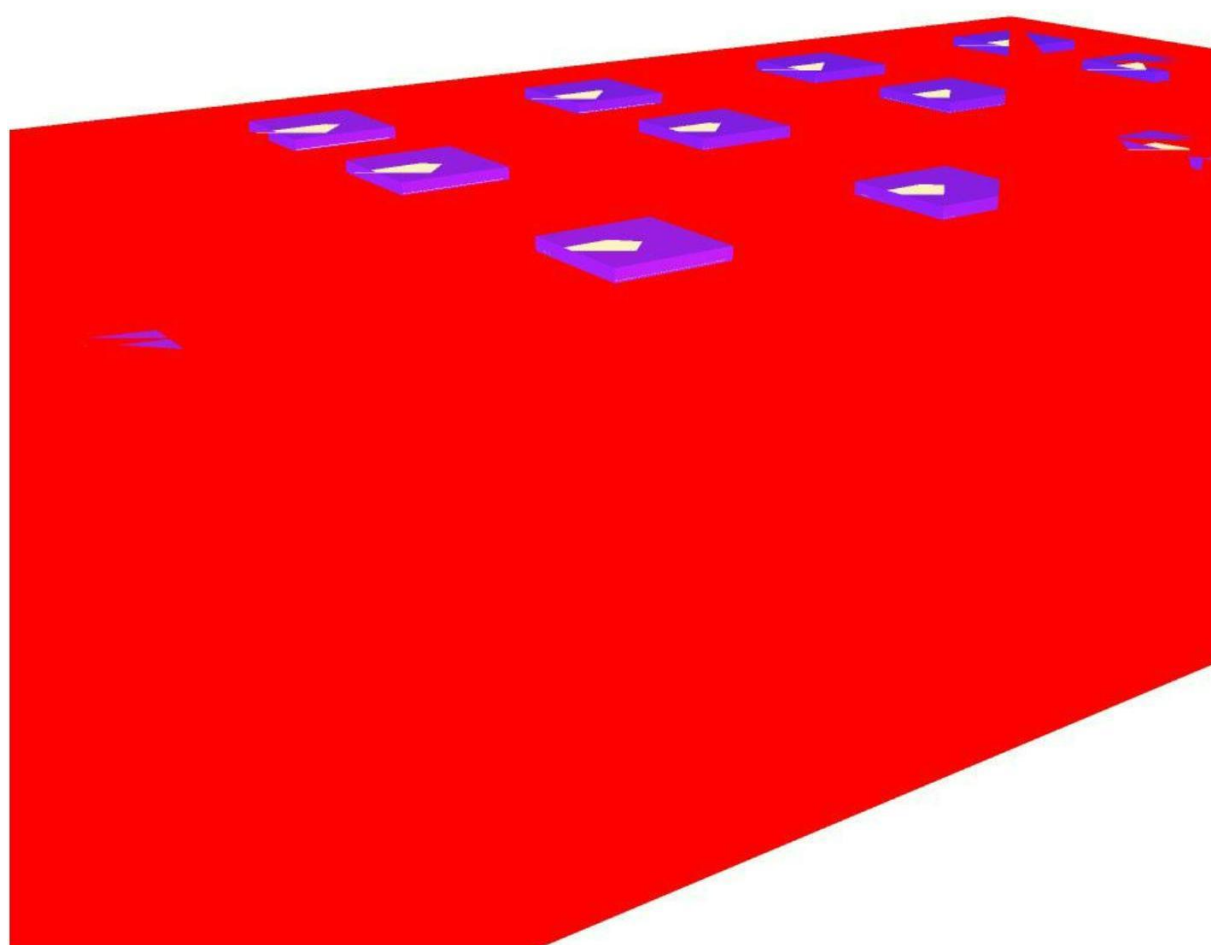
Shrnutí výsledků

Typ	Pocet	Průměr [lx]	Min [lx]	Max [lx]	E_{min} / E_m	E_{min} / E_{max}
horizontální	2	959	606	1301	0.63	0.47



Zpracovatel
Telefon
Fax
e-mail

UČEBNA / CELEK / Renderování nepravými barvami



0 25 50 75 100 125 150 175 200 lx

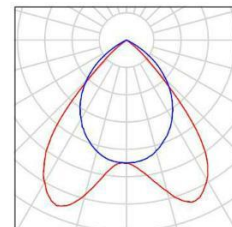


Zpracovatel
Telefon
Fax
e-mail

SKLAD 2. NP / Kusovník svítidel

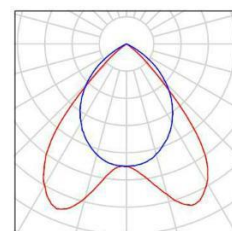
3 ks VYRTYCH a.s. GRIFON-LED-5600-BAP-4K
Interior LED luminaire
C. výrobku: GRIFON-LED-5600-BAP-4K
Světelný tok (Svítidlo): 3865 lm
Světelný tok (Zdroje): 3865 lm
Výkon svítidla: 35.0 W
Klasifikace svítidel dle CIE: 100
Kód CIE Flux Code: 75 99 100 100 100
Osazení: 4 x LED (Opravný faktor 1.000).

Obrázek svítidla najdete
v našem katalogu
svítidel.



3 ks VYRTYCH a.s. GRIFON-LED-5600-BAP-4K
Interior LED luminaire
C. výrobku: GRIFON-LED-5600-BAP-4K
Světelný tok (Svítidlo): 3865 lm
Světelný tok (Zdroje): 3865 lm
Výkon svítidla: 35.0 W
Nouzové osvětlení: 3865 lm, 35.0 W
Klasifikace svítidel dle CIE: 100
Kód CIE Flux Code: 75 99 100 100 100
Osazení: 4 x LED (Opravný faktor 1.000).

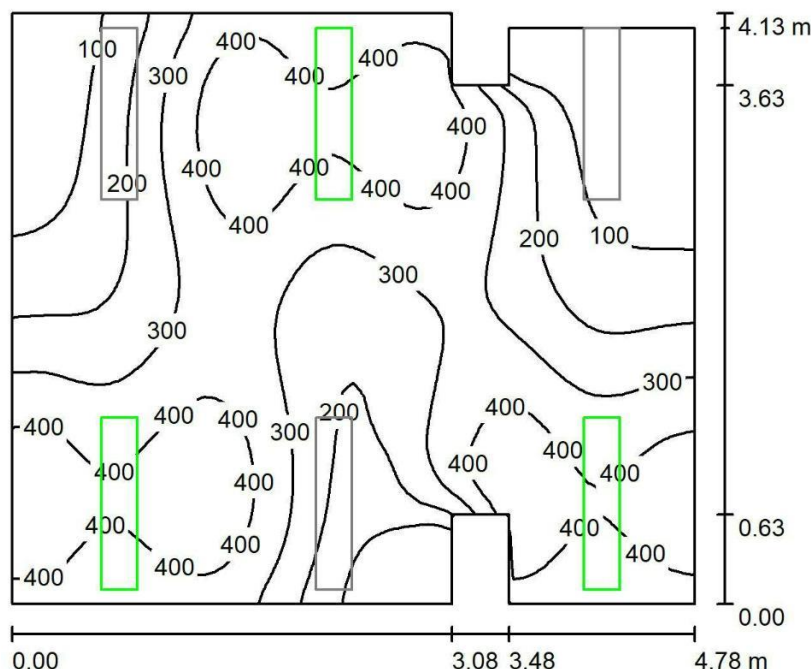
Obrázek svítidla najdete
v našem katalogu
svítidel.





Zpracovatel
Telefon
Fax
e-mail

SKLAD 2. NP / NOUZOVÉ OSVĚTLENÍ / Shrnutí



Výška místnosti: 2.714 m, Montážní výška: 2.714 m, Činitel údržby: 0.80

Hodnoty v Lux, Měřítko 1:53

Plocha	r [%]	E_m [lx]	E_{min} [lx]	E_{max} [lx]	E_{min} / E_m
Uživatelská úroveň	/	285	5.52	489	0.019
Podlaha	20	227	20	324	0.086
Strop	70	0.00	0.00	0.00	0.000
Stěny (12)	50	91	0.00	1004	/

Uživatelská úroveň:

Výška: 0.850 m
Rastr: 64 x 64 Body
Okrajová zóna: 0.000 m

Scéna s nouzovým osvětlením (EN 1838):

Vypočítává se pouze přímé světlo. Podíl odraženého světla se nebere v úvahu.

Kusovník svítidel

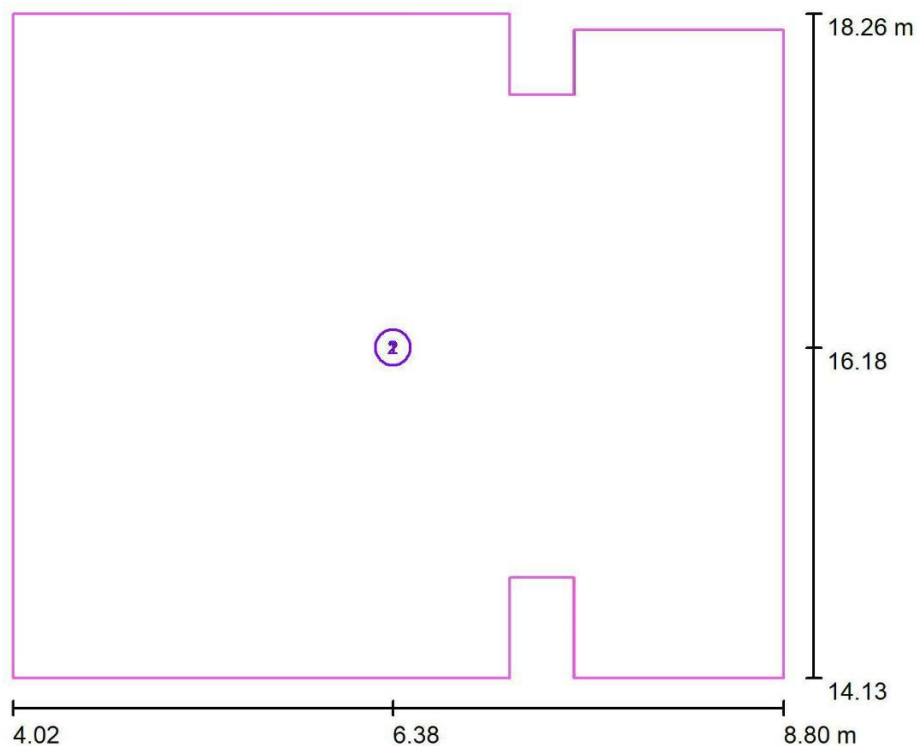
Č.	ks	Označení (Opravný faktor)	F (Svítidlo) [lm]	F (Zdroje:) [lm]	P [W]
1	3	VYRTYCH a.s. GRIFON-LED-5600-BAP-4K Interior LED luminaire (1.000)	3865	3865	35.0
Celkem:			11595	11595	105.0

Specifický příkon: $5.48 \text{ W/m}^2 = 1.92 \text{ W/m}^2/100 \text{ lx}$ (Základní plocha: 19.15 m^2)



Zpracovatel
Telefon
Fax
e-mail

SKLAD 2. NP / NOUZOVÉ OSVĚTLENÍ / Výpočtové plochy (přehled výsledků)



Měřítko 1 : 47

Seznam výpočtových ploch

Č.	Označení	Typ	Rastr	E_m [lx]	E_{min} [lx]	E_{max} [lx]	E_{min} / E_m	E_{min} / E_{max}
1	SKLAD	horizontální	64 x 64	285	5.52	489	0.019	0.011
2	SKLAD PODLAHA	horizontální	32 x 32	227	20	323	0.086	0.060

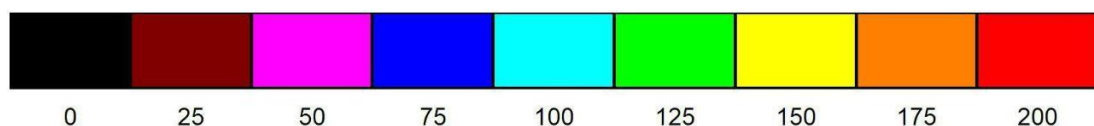
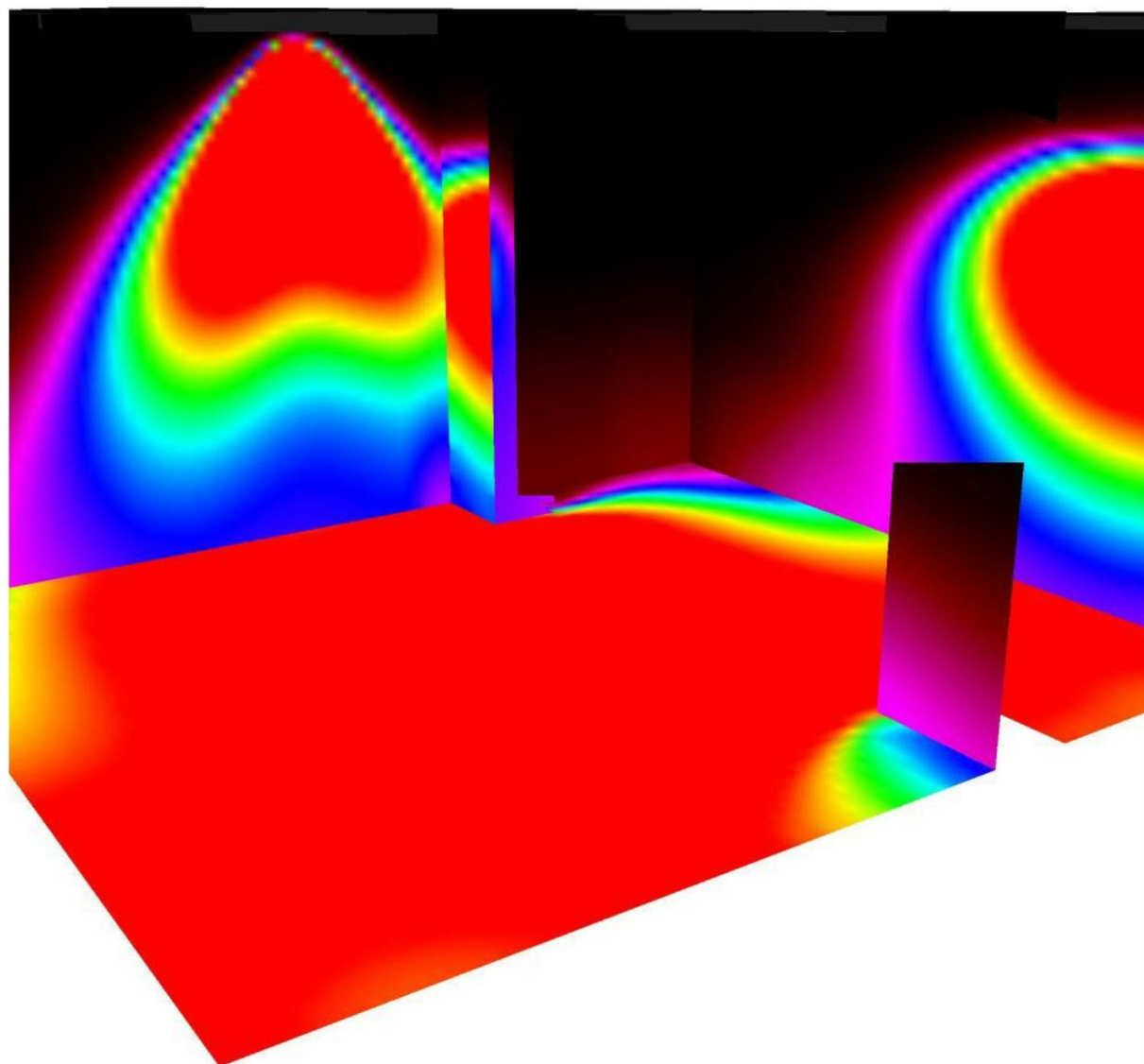
Shrnutí výsledků

Typ	Pocet	Průměr [lx]	Min [lx]	Max [lx]	E_{min} / E_m	E_{min} / E_{max}
horizontální	2	256	5.52	489	0.02	0.01



Zpracovatel
Telefon
Fax
e-mail

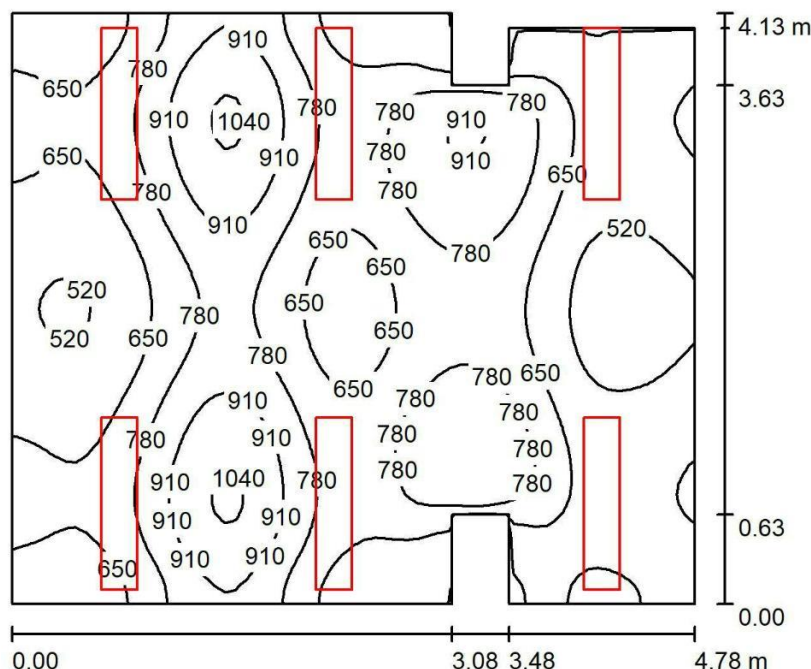
SKLAD 2. NP / NOUZOVÉ OSVĚTLENÍ / Renderování nepravými barvami



lx

Zpracovatel
Telefon
Fax
e-mail

SKLAD 2. NP / CELKOVÉ OSVĚTLENÍ / Shrnutí



Výška místnosti: 2.714 m, Montážní výška: 2.714 m, Činitel údržby: 0.80

Hodnoty v Lux, Měřítko 1:53

Plocha	r [%]	E_m [lx]	E_{min} [lx]	E_{max} [lx]	E_{min} / E_m
Uživatelská úroveň	/	708	457	1070	0.646
Podlaha	20	589	326	745	0.553
Strop	70	142	104	307	0.732
Stěny (12)	50	317	100	3514	/

Uživatelská úroveň:

Výška: 0.850 m
Rastr: 64 x 64 Body
Okrajová zóna: 0.000 m

Kusovník svítidel

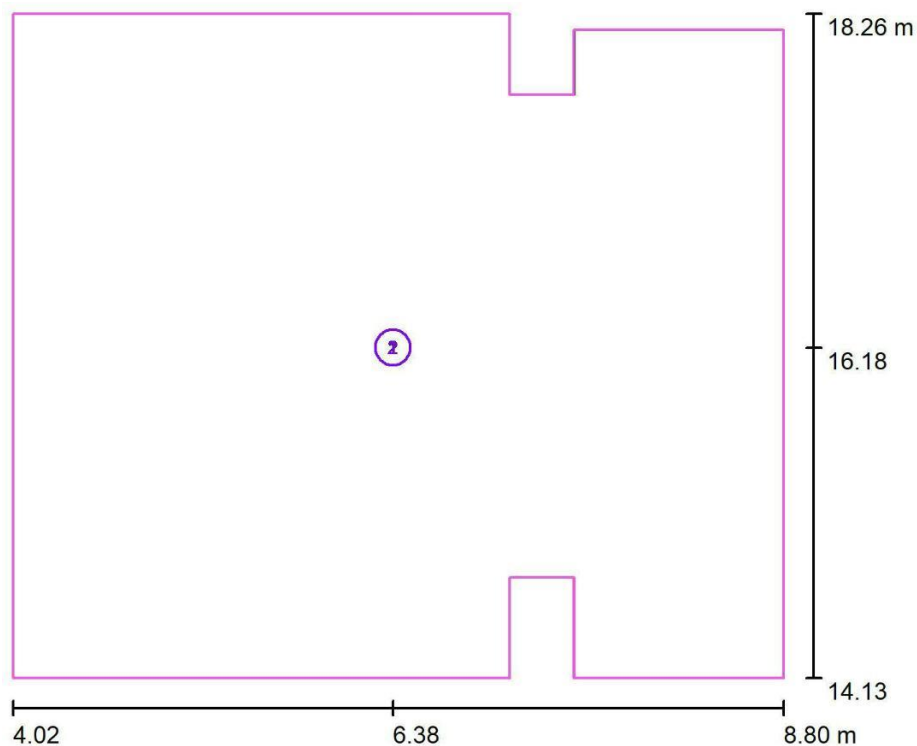
Č.	ks	Označení (Opravný faktor)	F (Svítidlo) [lm]	F (Zdroje:) [lm]	P [W]
1	3	VYRTYCH a.s. GRIFON-LED-5600-BAP-4K Interior LED luminaire (1.000)	3865	3865	35.0
2	3	VYRTYCH a.s. GRIFON-LED-5600-BAP-4K Interior LED luminaire (1.000)	3865	3865	35.0
Celkem:			23191	23190	210.0

Specifický příkon: $10.96 \text{ W/m}^2 = 1.55 \text{ W/m}^2/100 \text{ lx}$ (Základní plocha: 19.15 m^2)



Zpracovatel
Telefon
Fax
e-mail

SKLAD 2. NP / CELKOVÉ OSVĚTLENÍ / Výpočtové plochy (přehled výsledků)



Měřítko 1 : 47

Seznam výpočtových ploch

Č.	Označení	Typ	Rastr	E_m [lx]	E_{min} [lx]	E_{max} [lx]	E_{min} / E_m	E_{min} / E_{max}
1	SKLAD	horizontální	64 x 64	708	457	1070	0.646	0.427
2	SKLAD PODLAHA	horizontální	64 x 64	589	305	745	0.517	0.409

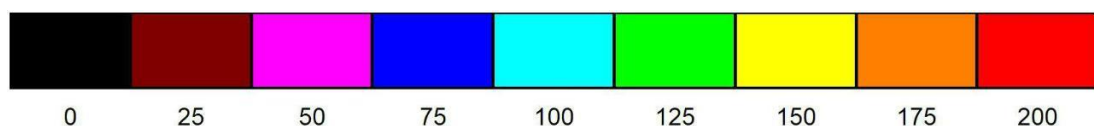
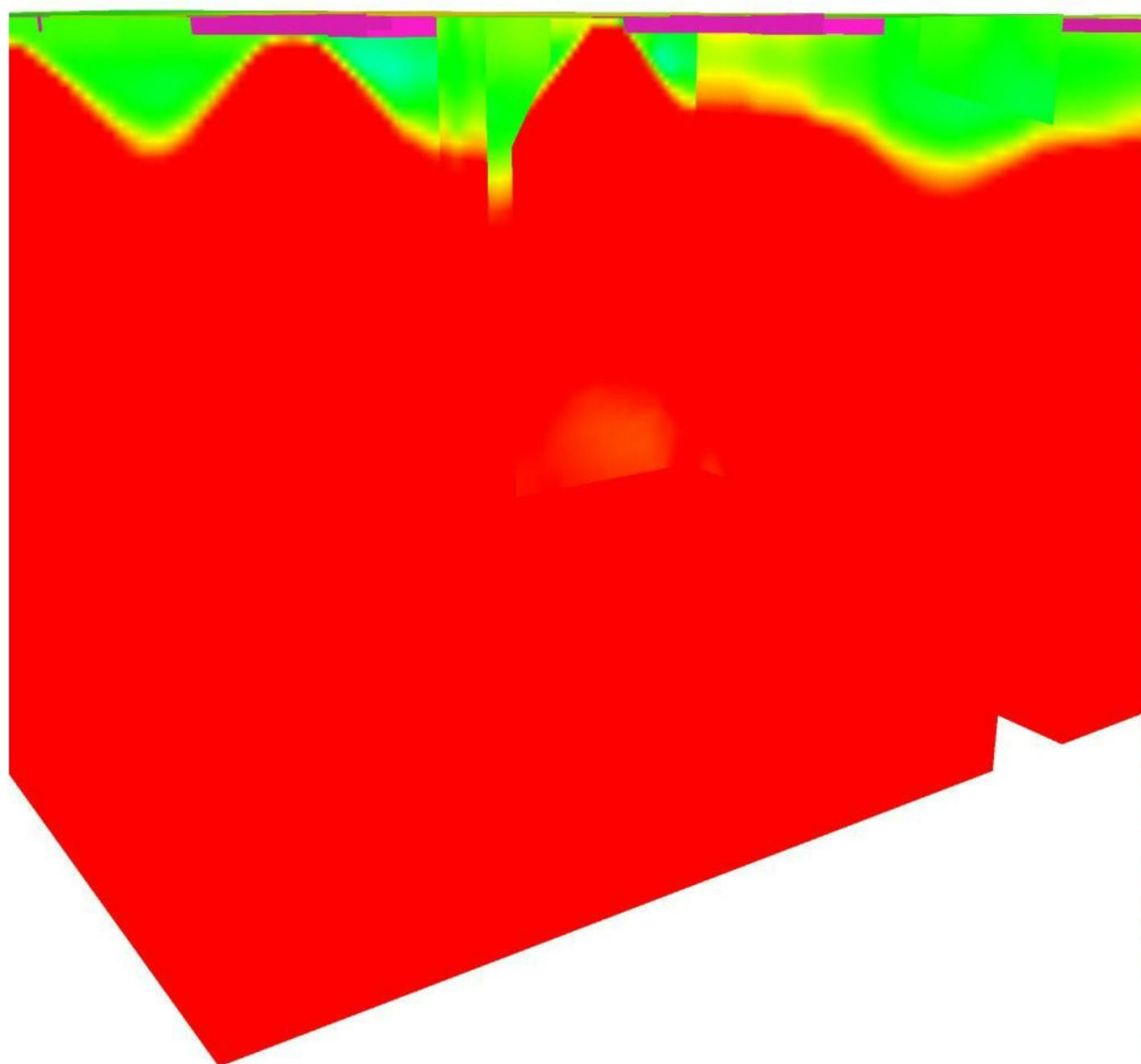
Shrnutí výsledků

Typ	Pocet	Průměr [lx]	Min [lx]	Max [lx]	E_{min} / E_m	E_{min} / E_{max}
horizontální	2	648	305	1070	0.47	0.28



Zpracovatel
Telefon
Fax
e-mail

SKLAD 2. NP / CELKOVÉ OSVĚTLENÍ / Renderování nepravými barvami



lx

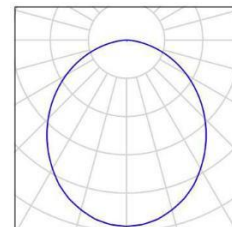


Zpracovatel
Telefon
Fax
e-mail

CHODBA 2.NP / Kusovník svítidel

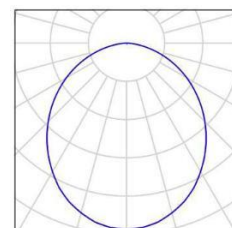
3 ks VYRTYCH a.s. Balot-SQ-LED-OP-5100-4K
Interior LED luminaire recessed
C. výrobku: Balot-SQ-LED-OP-5100-4K
Světelný tok (Svítidlo): 4176 lm
Světelný tok (Zdroje:): 4175 lm
Výkon svítidla: 34.0 W
Nouzové osvětlení: 4176 lm, 34.0 W
Klasifikace svítidel dle CIE: 100
Kód CIE Flux Code: 50 81 96 100 100
Osazení: 1 x LED (Opravný faktor 1.000).

Obrázek svítidla najdete
v našem katalogu
svítidel.



2 ks VYRTYCH a.s. Balot-SQ-LED-OP-5100-4K
Interior LED luminaire recessed
C. výrobku: Balot-SQ-LED-OP-5100-4K
Světelný tok (Svítidlo): 4176 lm
Světelný tok (Zdroje:): 4175 lm
Výkon svítidla: 34.0 W
Klasifikace svítidel dle CIE: 100
Kód CIE Flux Code: 50 81 96 100 100
Osazení: 1 x LED (Opravný faktor 1.000).

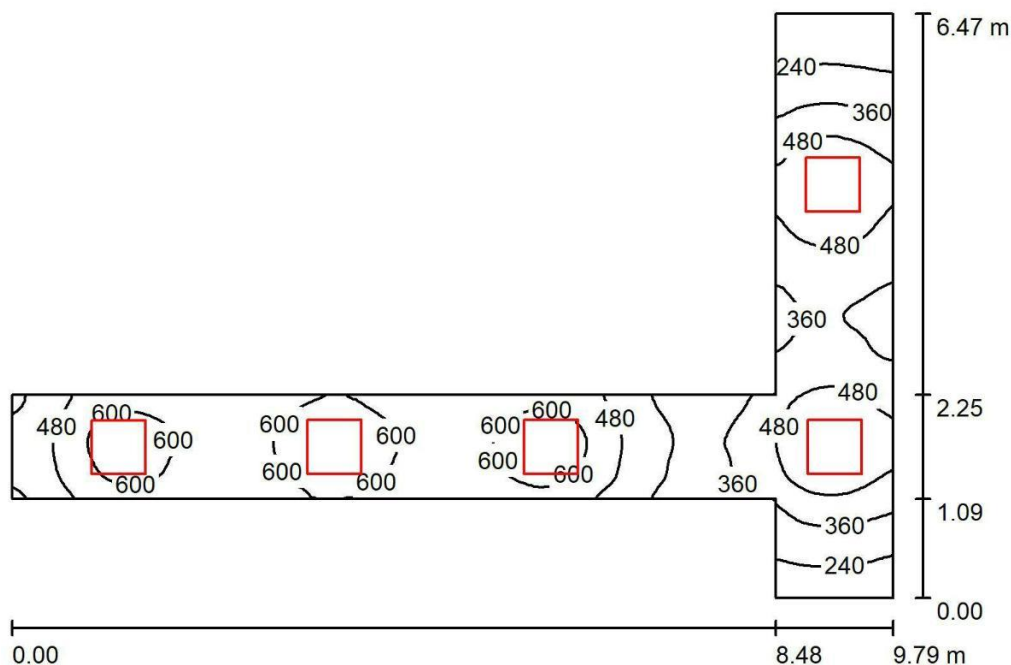
Obrázek svítidla najdete
v našem katalogu
svítidel.





Zpracovatel
Telefon
Fax
e-mail

CHODBA 2.NP / CELEK / Shrnutí



Výška místnosti: 2.600 m, Montážní výška: 2.600 m, Činitel údržby: 0.80

Hodnoty v Lux, Měřítko 1:84

Plocha	r [%]	E_m [lx]	E_{min} [lx]	E_{max} [lx]	E_{min} / E_m
Uživatelská úroveň	/	466	153	706	0.328
Podlaha	20	326	154	436	0.470
Strop	70	131	53	231	0.408
Stěny (8)	50	264	69	1178	/

Uživatelská úroveň:

Výška: 0.850 m
Rastr: 128 x 128 Body
Okrajová zóna: 0.000 m

Kusovník svítidel

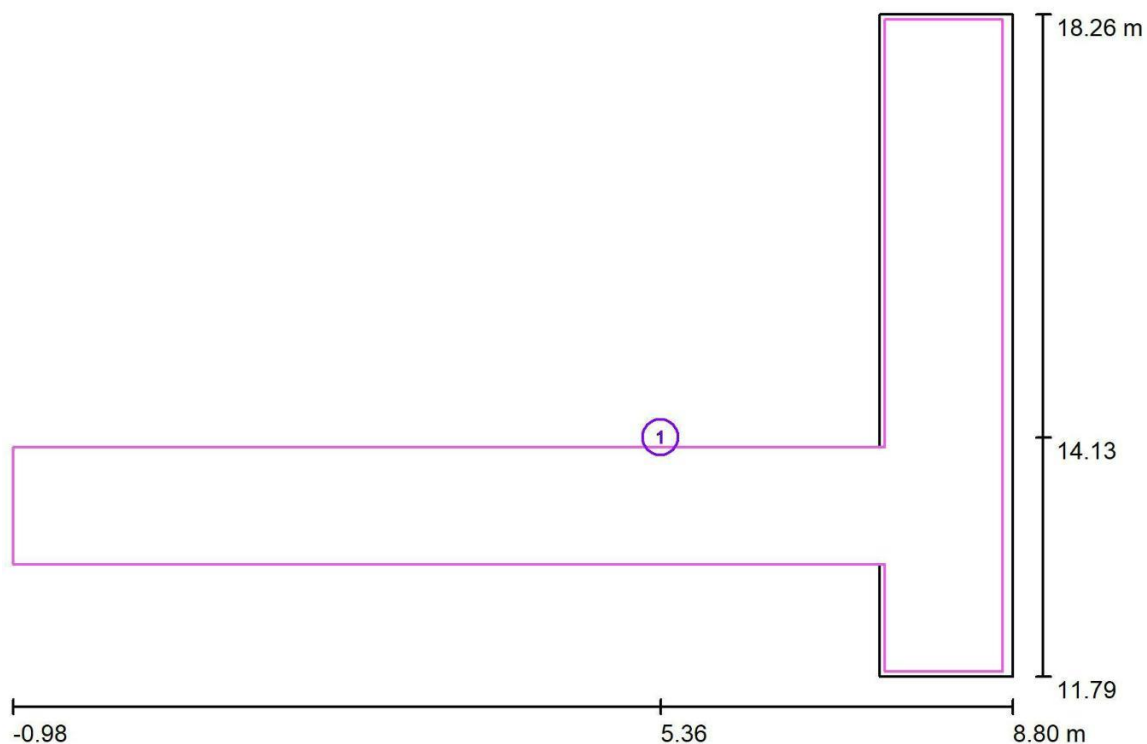
Č.	ks	Označení (Opravný faktor)	F (Svítidlo) [lm]	F (Zdroje:) [lm]	P [W]
1	3	VYRTYCH a.s. Balot-SQ-LED-OP-5100-4K Interior LED luminaire recessed (1.000)	4176	4175	34.0
2	2	VYRTYCH a.s. Balot-SQ-LED-OP-5100-4K Interior LED luminaire recessed (1.000)	4176	4175	34.0
Celkem:			20878	20875	170.0

Specifický příkon: $9.36 \text{ W/m}^2 = 2.01 \text{ W/m}^2/100 \text{ lx}$ (Základní plocha: 18.17 m^2)



Zpracovatel
Telefon
Fax
e-mail

CHODBA 2.NP / CELEK / Výpočtové plochy (přehled výsledků)



Měřítko 1 : 74

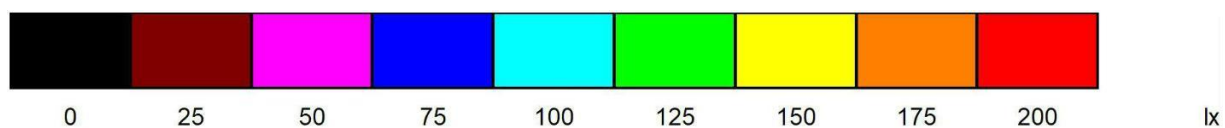
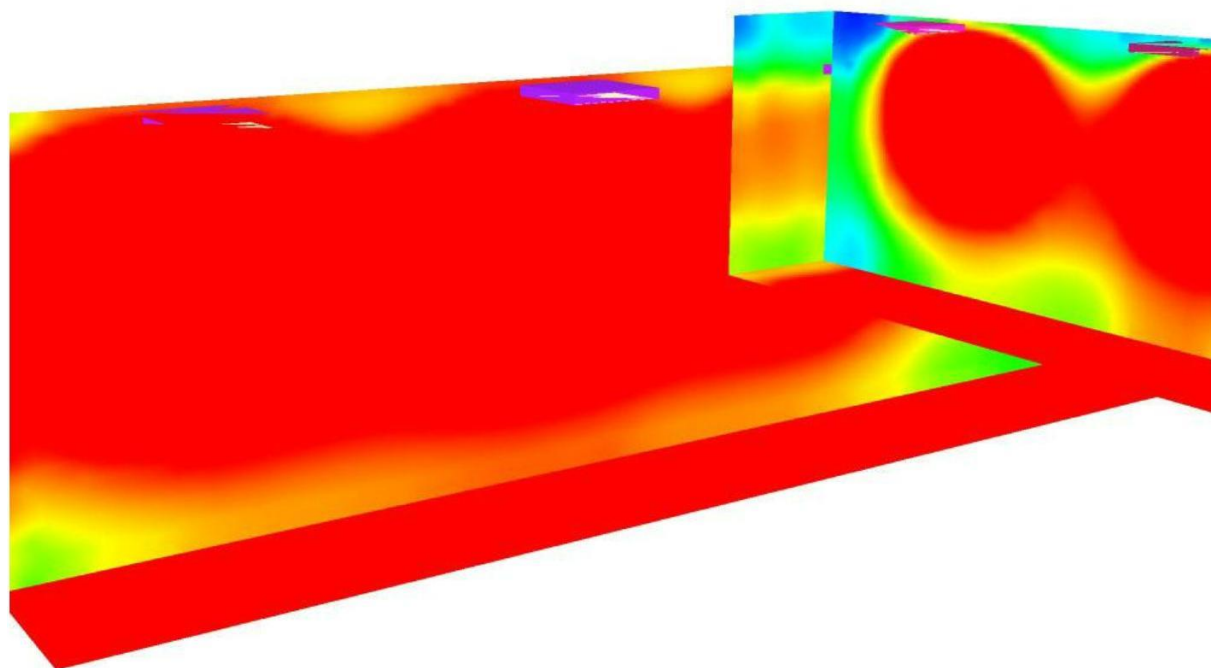
Seznam výpočtových ploch

Č.	Označení	Typ	Rastr	E_m [lx]	E_{min} [lx]	E_{max} [lx]	E_{min} / E_m	E_{min} / E_{max}
1	CHODBA, ČL. 5.1.1	horizontální	64 x 64	331	169	434	0.511	0.389



Zpracovatel
Telefon
Fax
e-mail

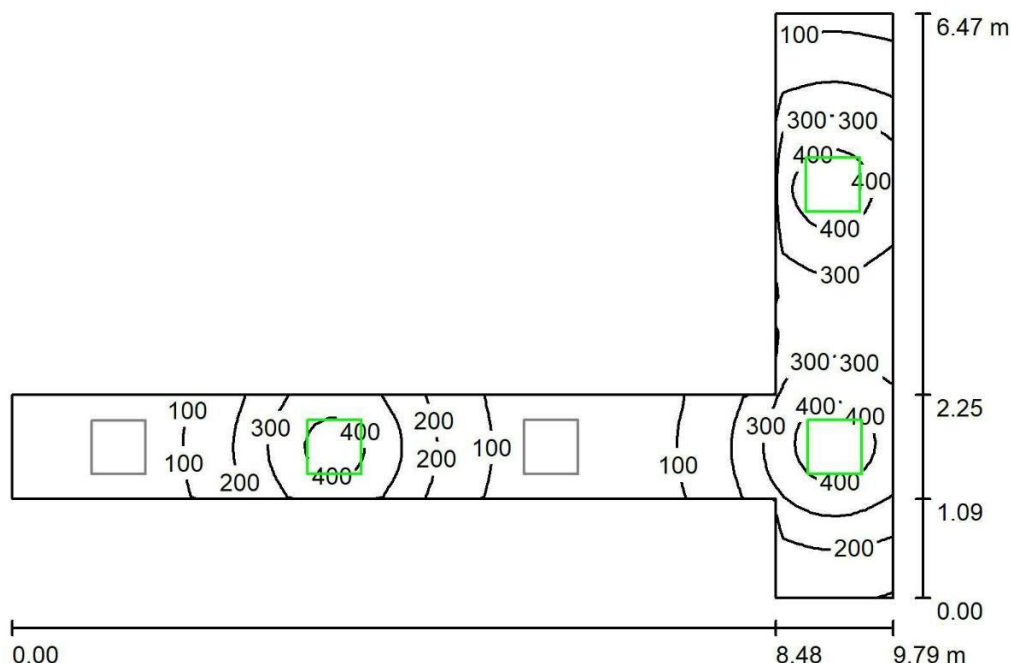
CHODBA 2.NP / CELEK / Renderování nepravými barvami





Zpracovatel
Telefon
Fax
e-mail

CHODBA 2.NP / NOUZOVÉ OSVĚTLENÍ / Shrnutí



Výška místnosti: 2.600 m, Montážní výška: 2.600 m, Činitel údržby: 0.80

Hodnoty v Lux, Měřítko 1:84

Plocha	r [%]	E_m [lx]	E_{min} [lx]	E_{max} [lx]	E_{min} / E_m
Uživatelská úroveň	/	217	12	465	0.057
Podlaha	20	145	20	238	0.140
Strop	70	0.01	0.00	0.02	0.025
Stěny (8)	50	88	0.06	996	/

Uživatelská úroveň:

Výška: 0.850 m
Rastr: 64 x 64 Body
Okrajová zóna: 0.000 m

Scéna s nouzovým osvětlením (EN 1838):

Vypočítává se pouze přímé světlo. Podíl odraženého světla se nebere v úvahu.

Kusovník svítidel

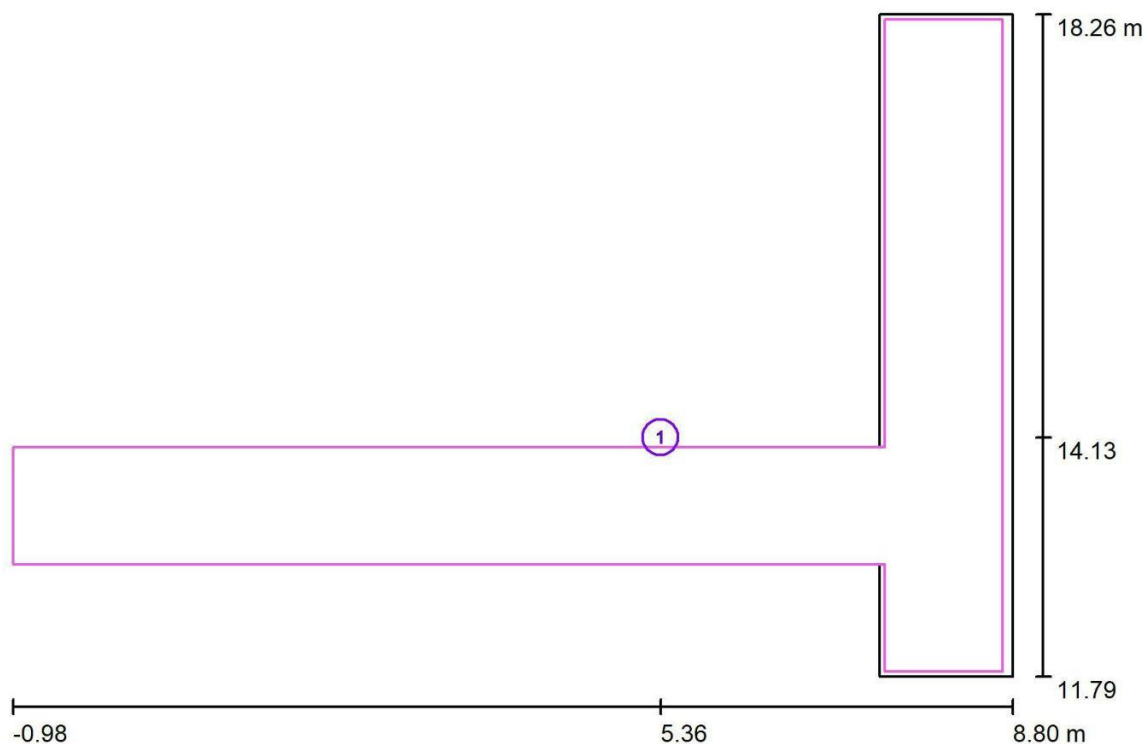
Č.	ks	Označení (Opravný faktor)	F (Svítidlo) [lm]	F (Zdroje:) [lm]	P [W]
1	3	VYRTYCH a.s. Balot-SQ-LED-OP-5100-4K Interior LED luminaire recessed (1.000)	4176	4175	34.0
Celkem:			12527	12525	102.0

Specifický příkon: $5.61 \text{ W/m}^2 = 2.59 \text{ W/m}^2/100 \text{ lx}$ (Základní plocha: 18.17 m^2)



Zpracovatel
Telefon
Fax
e-mail

CHODBA 2.NP / NOUZOVÉ OSVĚTLENÍ / Výpočtové plochy (přehled výsledků)



Měřítko 1 : 74

Seznam výpočtových ploch

Č.	Označení	Typ	Rastr	E_m [lx]	E_{min} [lx]	E_{max} [lx]	E_{min} / E_m	E_{min} / E_{max}
1	CHODBA, ČL. 5.1.1	horizontální	64 x 64	142	20	238	0.142	0.085



Zpracovatel
Telefon
Fax
e-mail

CHODBA 2.NP / NOUZOVÉ OSVĚTLENÍ / Renderování nepravými barvami

